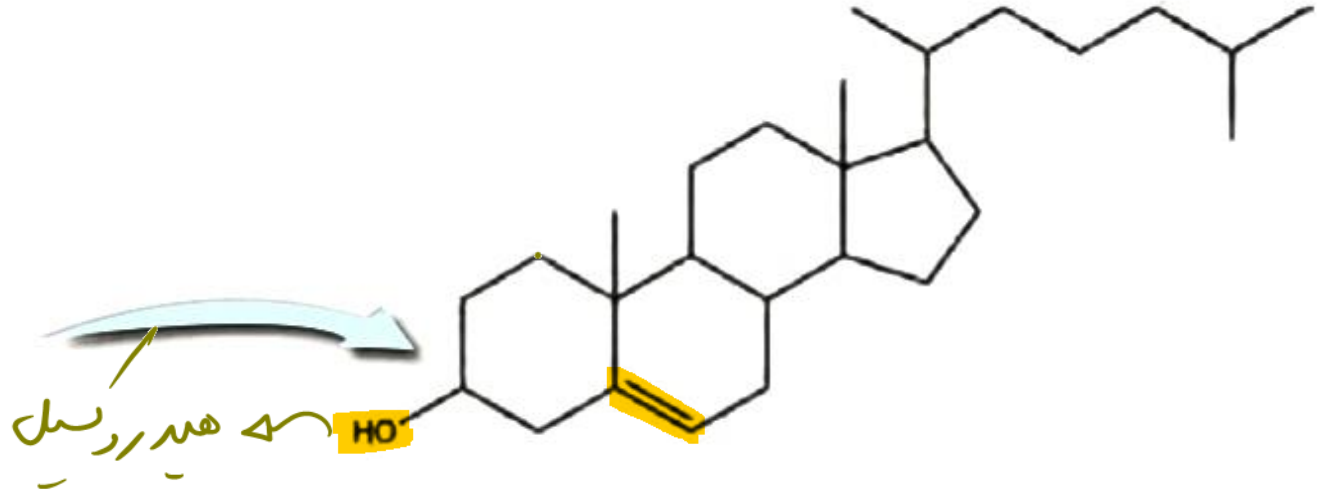
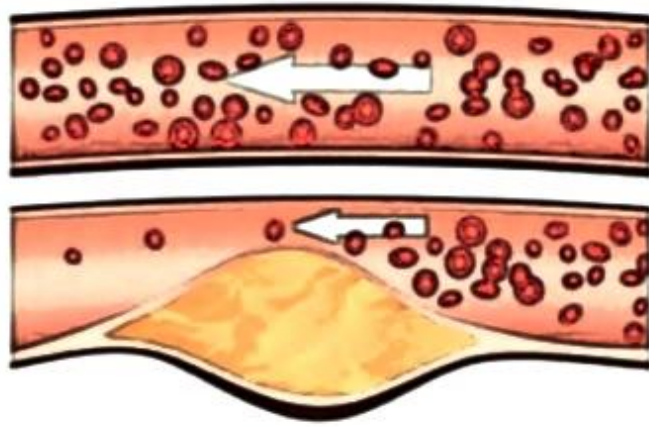


# تمرینات دوره ای فصل ۲ شیمی یازدهم



۳- کلسترول، یکی از مواد آلی موجود در غذاهای جانوری است که مقدار اضافی آن در دیواره رگ‌ها رسوب می‌کند، فرایندی که منجر به گرفتگی رگ‌ها و سکته می‌شود. با توجه به ساختار آن به پرسش‌های مطرح شده پاسخ دهید.



الف) توضیح دهید چرا شیمی دان‌ها آن را یک الکل سیر نشده می‌دانند؟

ب) با توجه به جدول شماره ۳، در شرایط یکسان کدام پیوندهای اشتراکی یگانه در ساختار کلسترول آسان‌تر شکسته می‌شود؟ چرا؟  $C-C$ ،  $C-H$ ، آن نسبت به بقیه کی پیوند یگانه کی بقیه کی بقیه یا پیوند دریا همار کمتر است به آسان تر شکسته می‌شود.

