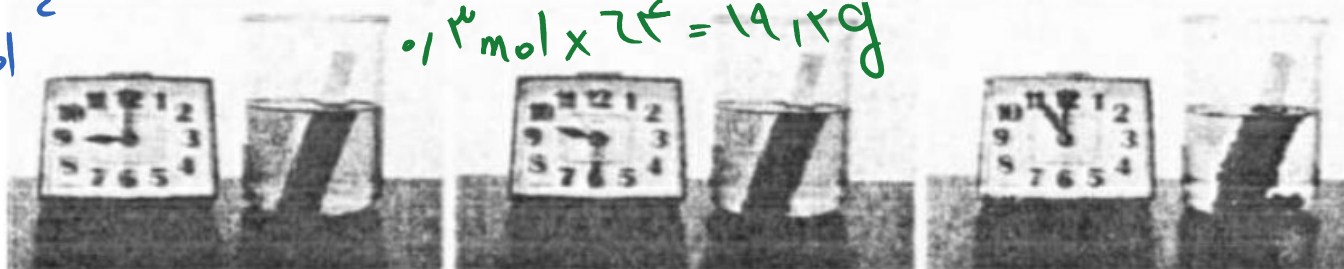
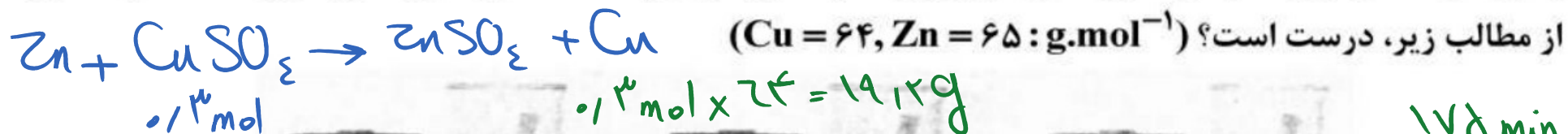


تجربی - سوال ۲۵۴

شیوا حریری

علی جبرا | سایت تخصصی آموزش

۲۵۴- با توجه به شکل زیر، که به واکنش کامل فلز روی با $\frac{1}{3}$ مول $\text{CuSO}_4(\text{aq})$ در دمای معین مربوط است، چند مورد



با گذشت زمان، رنگ محلول موجود در ظرف روشن تر می شود. ✓

در بازه زمانی انجام واکنش، ۱۹/۲ گرم فلز از یون های مربوط آزاد شده است. ✓

$$R_{\text{Cu}^{2+}} = \frac{\frac{1}{3}}{175} = 0.0019$$

سرعت واکنش در بازه زمانی مشخص شده، برابر 2.75×10^{-3} مول بر دقیقه است. ✗

مجموعه محلول نمک مس و فلز روی، می تواند به عنوان نیم سلول یک سلول گالوانی به کار رود. ✗

سرعت متوسط مصرف یون های فلزی با سرعت متوسط مصرف اتم های فلزی، در بازه زمانی انجام واکنش، برابر است. ✓

۵ (۴)

۴ (۳)

۲ (۲)

۳ (۱)