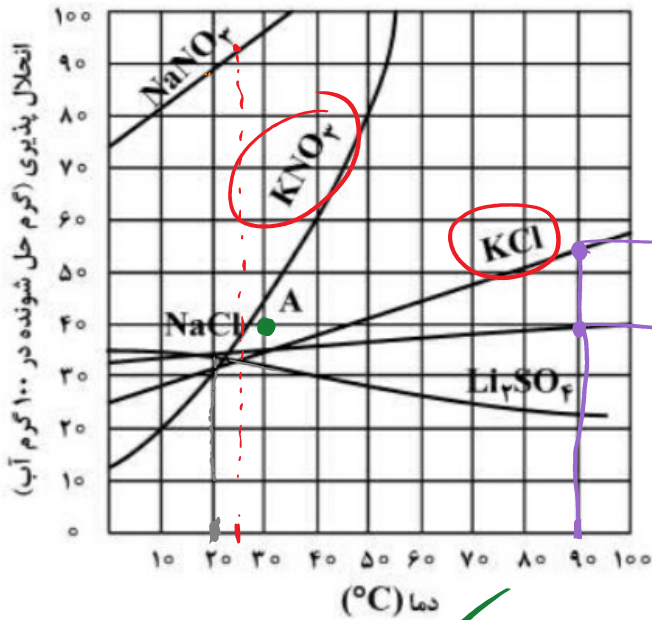


تجربی - سوال ۲۴۵

شیوا حریری

علی جبرا | سایت تخصصی آموزش

۲۴۵- با توجه به نمودار «انحلال پذیری - دما» نشان داده شده، چند مورد از مطالب زیر، **نادرست** است؟



$\text{NaNO}_3, \text{KNO}_3$

- در نقطه A، محلول‌های دارای یون نیترات، سیر شده‌اند.
- تفاوت انحلال پذیری نمک‌های دارای یون کلرید در 90°C ، به تقریب، برابر ۱۵ گرم است.
- در دمای 25°C ، مجموع انحلال پذیری نمک‌های دارای یون K^+ ، با انحلال پذیری NaNO_3 در این دما، برابر است.
- اگر انحلال پذیری یک نمک در دمای 20°C ، برابر ۳۳ گرم باشد، آن نمک، لیتیم سولفات با معادله انحلال پذیری:

$$S = \oplus_{0,150} + 35$$

۴ (۴)

۳ (۳)

۲ (۲)

۱ (۱)