

کنکور ۱۴۰۰ تجربی

تست شماره ۲۰۷

علی جبرا | سایت تخصصی آموزش آنلاین

ALIGEBRA.COM

۲۰۷- نمودار مکان - زمان متحرکی مطابق شکل زیر است. تندی متوسط در کدام یک از بازه‌های زمانی مشخص شده در

گزینه‌ها بیشتر است؟

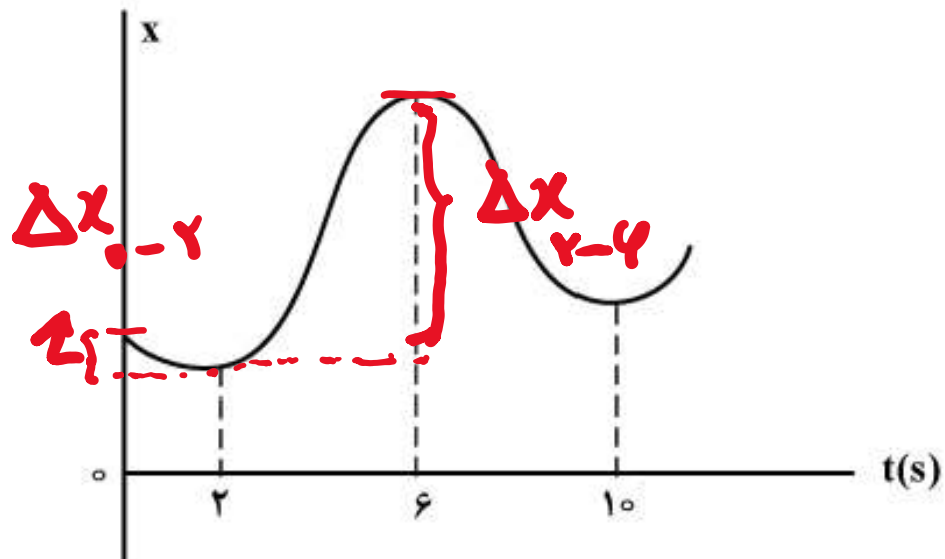
(۱) صفر تا ۲S

(۲) صفر تا ۶S

(۳) ۲S تا ۱۰S ✓

(۴) ۶S تا ۱۰S

$$\text{تندی متوسط} = \frac{\text{مسافت طی شده}}{\text{زمان}}$$



مقایسه تندی او را به عنوان نمونه :
سه تندی را همین الگو را بنویس!

$$t=0 \text{ تا } t=2 \rightarrow \frac{\Delta x_{0-2}}{2}$$

$$t=0 \text{ تا } t=4 \rightarrow \frac{\Delta x_{0-4}}{4} = \frac{\Delta x_{0-2} + \Delta x_{2-4}}{4}$$

$$\frac{\Delta x_{0-2}}{2} \boxed{?} \frac{\Delta x_{0-2} + \Delta x_{2-4}}{4} \rightarrow 2 \Delta x_{0-2} \boxed{?} \Delta x_{0-2} + \Delta x_{2-4}$$

$2 \Delta x_{0-2} \boxed{<} \Delta x_{2-4}$