

ریاضی و آمار (۲)

گام به گام فصل ۳

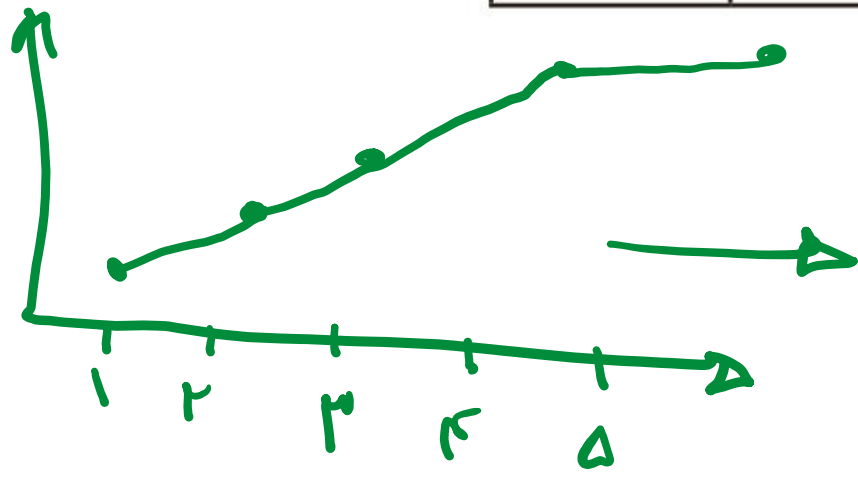
علی هاشمی

۵- میانگین افزایش خدمات یک تعمیرگاه نسبت به سال اول (سال پایه) بر حسب درصد در جدول زیر آمده است.

سال	۱	۲	۳	۴	۵	۶
درآمد	۱۹/۵	۲۹	۳۸/۵	۴۸	۵۸	۶۷

الف) نمودار سری زمانی داده‌ها را رسم کنید.

ب) درصد افزایش خدمات سال هفتم این تعمیرگاه را نسبت به سال پایه، برون‌یابی کنید.



$$\bar{x} = 3,5 \quad | \quad x = 6$$

$$\bar{y} = 43,3 \quad | \quad y = 67$$

$$y - 67 = \frac{67 - 43,3}{6 - 3,5} (x - 6)$$

$x = 7$ → $y = 74$

علی جیرا سایت تخصصی ریاضی فیزیک

WWW.ALICEBRA.COM

AG

۰۹۱۲۷۷۴۴۲۸۱
۰۹۱۲۷۷۴۴۳۸۹

