

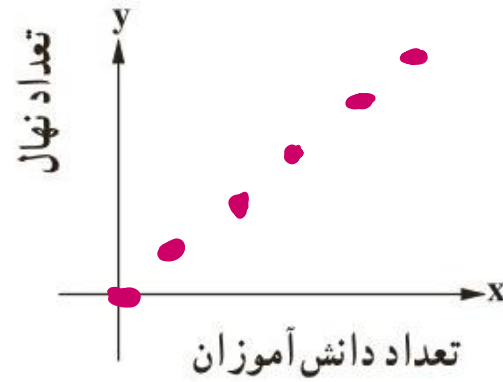
ریاضی و آمار (۲)

گام به گام فصل ۲

علی هاشمی

۱. با توجه به معرفی محور x و y در هر دستگاه مختصات، با هر کدام از توضیحات زیر کدام یک از توابع ثابت، چند ضابطه‌ای یا همانی معرفی می‌شود؟ نمودار هر حالت را با توجه به توضیحات کامل کنید.

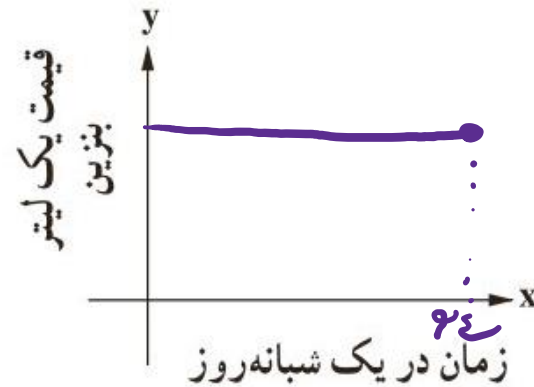
الف. به مناسبت روز درخت‌کاری، در یک مدرسه هر دانش‌آموز یک نهال می‌کارد.



$$f(x) = x$$

$$D_f = R_f$$

ب. هزینه یک لیتر بنزین عادی در هر زمان از شبانه‌روز در یک پمپ بنزین ۱۰۰۰ تومان است.



$$R_f = \{1000\}$$

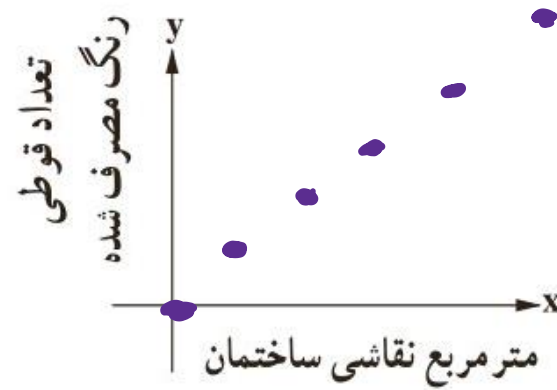
$$f(x) = 1000$$

$$D_f = (0, 24]$$

ALIGEBRA.COM

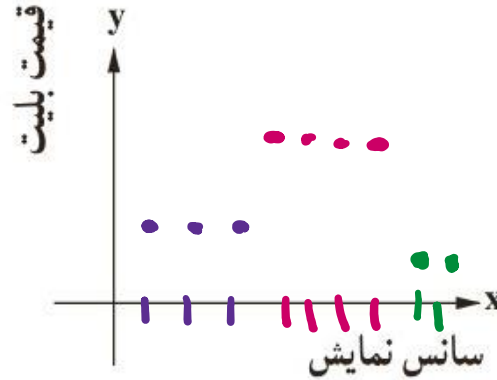
۰۹۱۲۷۷۴۴۲۸۱-۰۹۱۲۷۷۴۴۳۸۹

ج. برای هر یک متر مربع نقاشی یک ساختمان یک قوطی رنگ کوچک استفاده می شود.



$$f(n) = n \quad \text{دهاکی}$$

د. بلیت یک سینما در سه سانس اول ۲۰۰۰ تومان، در چهار سانس بعدی ۳۰۰۰ تومان و در دو سانس آخر ۱۵۰۰ تومان است.



$$f(x) = \begin{cases} 2000 & 1 \leq x \leq 3 \\ 3000 & 4 \leq x \leq 6 \\ 1500 & 7 \leq x \leq 8 \end{cases}$$

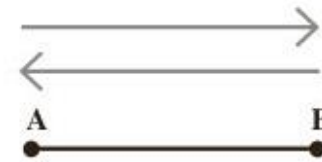
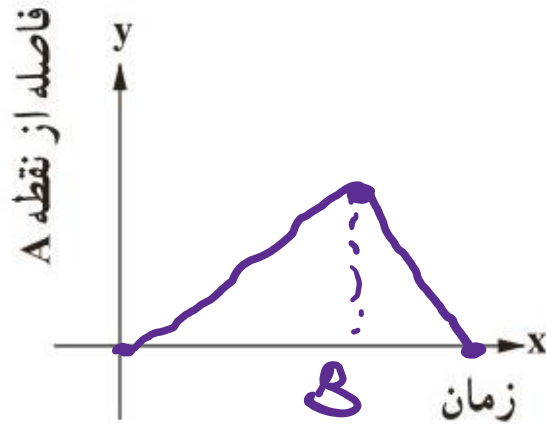
$$\begin{aligned} \lambda &= 1, 2, 3 \\ n &= 4, 5, 6, 7 \\ \lambda &= 1, 6 \end{aligned}$$

خنده بزرگ

ALIGEBRA.COM

۰۹۱۲۷۷۴۴۲۸۱-۰۹۱۲۷۷۴۴۳۸۹

هـ. دوندہ ای، کنار یک زمین فوتبال، با سرعت ثابت از نقطه A تا نقطه B شروع به دویدن می کند و دوباره به نقطه A برمی گردد.



ALIGEBRA.COM

۰۹۱۲۷۷۴۴۲۸۱-۰۹۱۲۷۷۴۴۳۸۹

علی جیرا سایت تخصصی ریاضی فیزیک

WWW.ALICEBRA.COM

AG

۰۹۱۲۷۷۴۴۲۸۱
۰۹۱۲۷۷۴۴۳۸۹

