

ریاضی و آمار (۲)

گام به گام فصل ۲

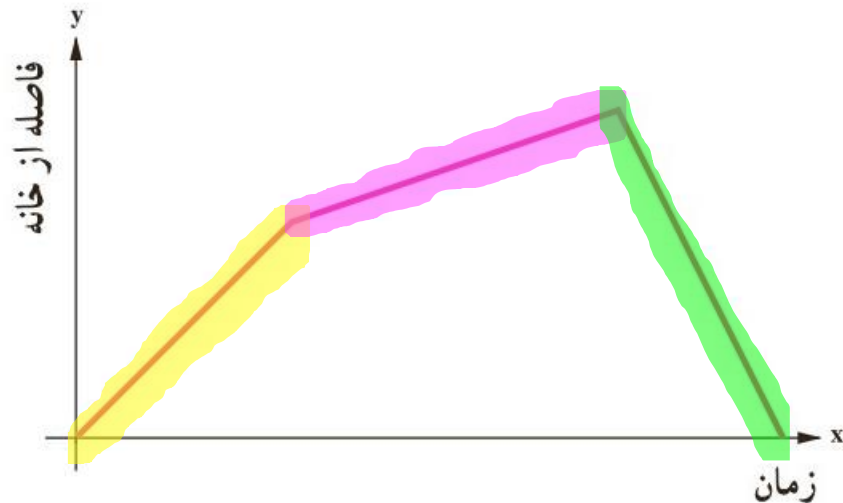
علی هاشمی

۱۲. نمودار زیر به کدام داستان مربوط است؟

X الف. آوا و مادر بزرگش برای قدم زدن در بوستان، از خانه خارج شدند. آنها در ابتدا آهسته قدم می‌زدند و سپس سرعتشان را بیشتر کردند تا به بوستان رسیدند. سپس، از مسیری که آمده بودند، برگشتند و به خانه رسیدند.

X ب. علی با دوچرخه‌اش از خانه به سمت بالای تپه روبه‌روی خانه‌شان حرکت کرد. پس از مدتی شیب تپه کمتر شد تا به بالای تپه رسید. سپس از آنجا از سمت دیگر به پایین تپه سرازیر شد.

ج. محمدرضا برای دویدن روزانه‌اش از خانه خارج شد. هنگام دویدن با دوست خود که در حال دویدن بود، برخورد کرد که باعث شد از سرعت دویدنش کم شود؛ اما بعد از آن با سرعت بیشتری به سمت خانه حرکت کرد و به خانه رسید.



ALIGEBRA.COM

۰۹۱۲۷۷۴۴۲۸۱-۰۹۱۲۷۷۴۴۳۸۹

علی جیبرا سائیت تخصصی ریاضی فیزیک

WWW.ALICEBRA.COM

AG

۰۹۱۲۷۷۴۴۲۸۱
۰۹۱۲۷۷۴۴۳۸۹

