

[WWW.ALIGEBRA.COM](http://WWW.ALIGEBRA.COM)

گام به گام حسابان 1

فصل پنجم حد و پیوستگی

علی هاشمی

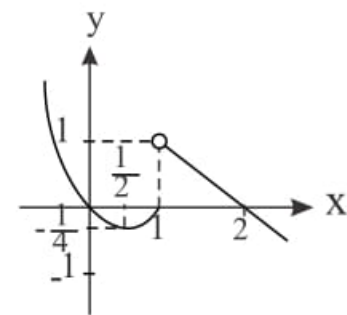
[WWW.ALIGEBRA.COM](http://WWW.ALIGEBRA.COM)

- با رسم نمودار توابع زیر، نقاط ناپیوستگی هر تابع را (در صورت وجود) تعیین کنید.

ت

$$y = \begin{cases} x(x-1) & x \leq 1 \\ -x+2 & x > 1 \end{cases}$$

$$y = \begin{cases} x(x-1) & x \leq 1 \rightarrow \text{راس} & \left| \begin{array}{c} - \\ 2 \\ - \\ 4 \end{array} \right. \\ -x+2 & x > 1 \rightarrow \left| \begin{array}{c} 1 \\ 1 \end{array} \right| \begin{array}{c} 2 \\ 0 \end{array} \end{cases}$$



تابع در نقطه  $x = 1$  ناپیوسته است و فقط پیوستگی چپ دارد.