

ریاضی یازدهم تجربی

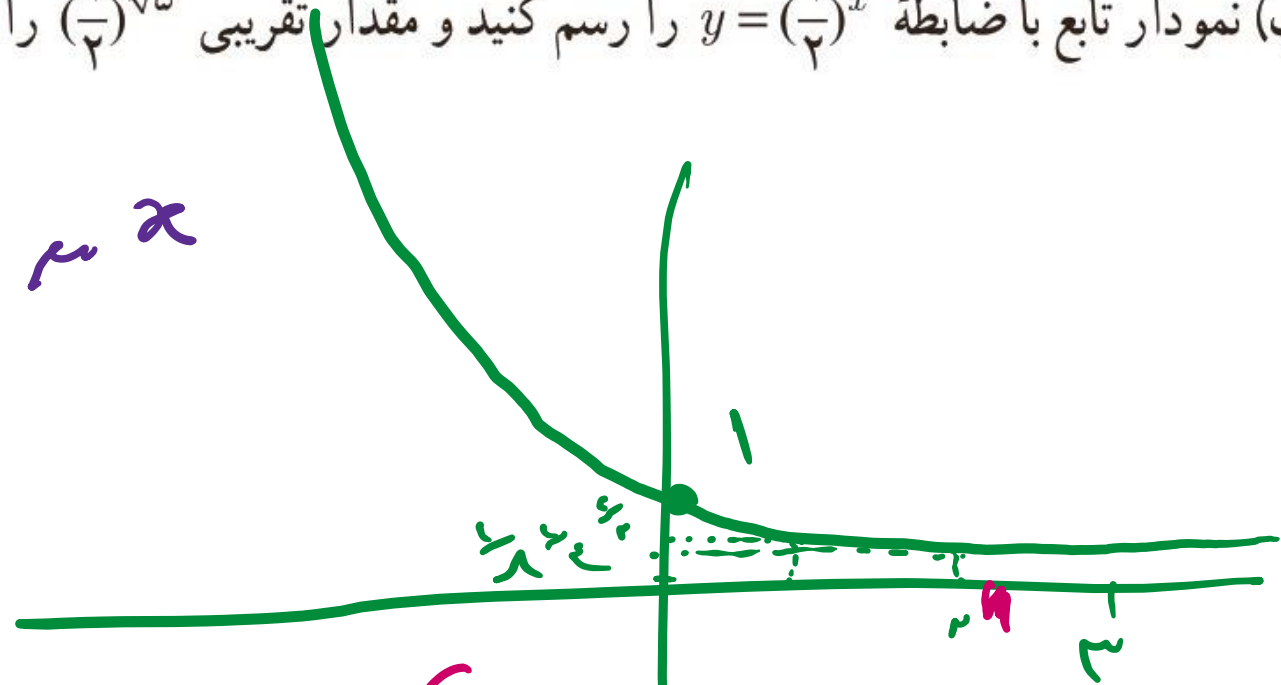
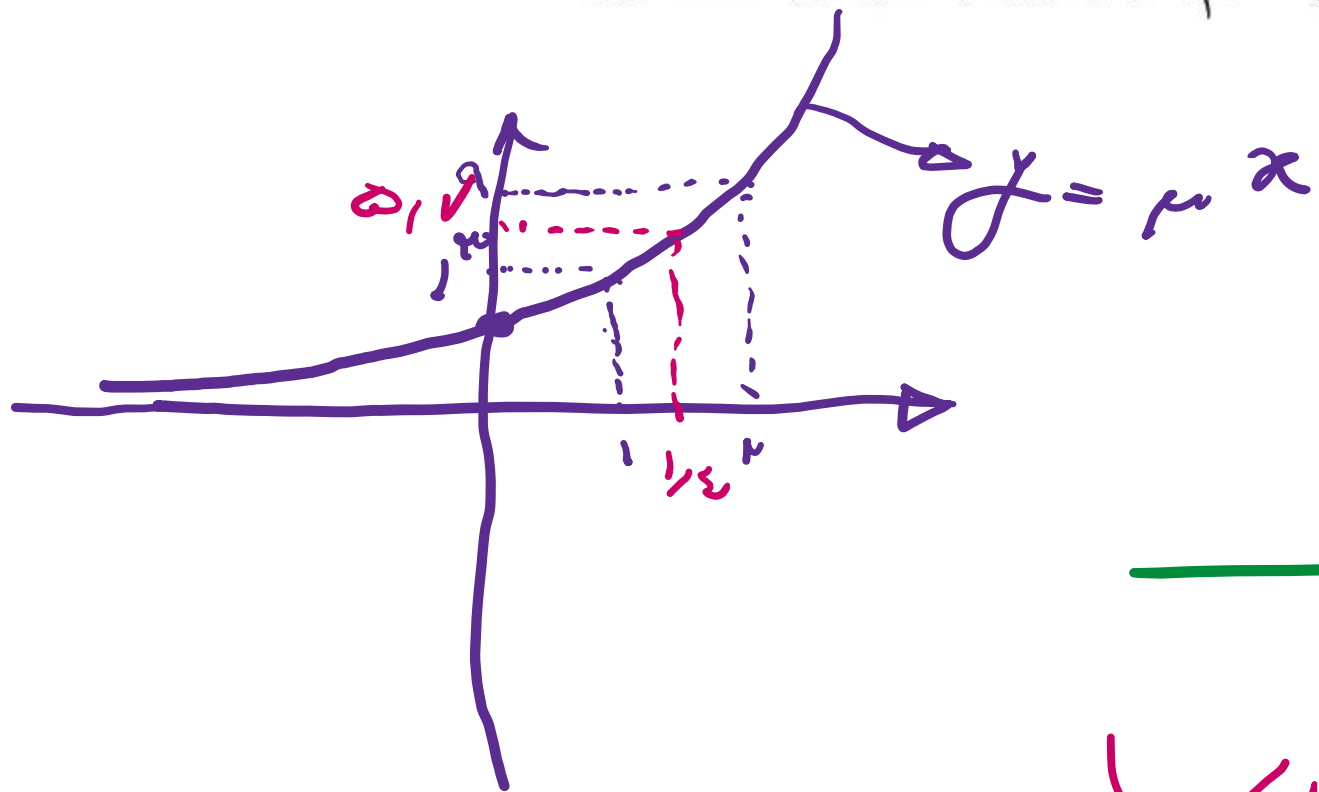
(توابع نمایی و لگاریتمی)

گام به گام فصل پنجم

علی هاشمی

۴ الف) نمودار تابع با ضابطه $y = 3^x$ را رسم کنید و مقدار تقریبی عدد $3^{\sqrt{2}}$ را با توجه به نمودار به دست آورید.

ب) نمودار تابع با ضابطه $y = (\frac{1}{2})^x$ را رسم کنید و مقدار تقریبی $(\frac{1}{2})^{\sqrt{5}}$ را با توجه به نمودار به دست آورید.



$$\frac{1}{2} < \left(\frac{1}{2}\right)^{\sqrt{5}} < \frac{1}{8}$$

علی جیبرا سائیت تخصصی ریاضی فیزیک

WWW.ALICEBRA.COM

AG

۰۹۱۲۷۷۴۴۲۸۱
۰۹۱۲۷۷۴۴۳۸۹

