

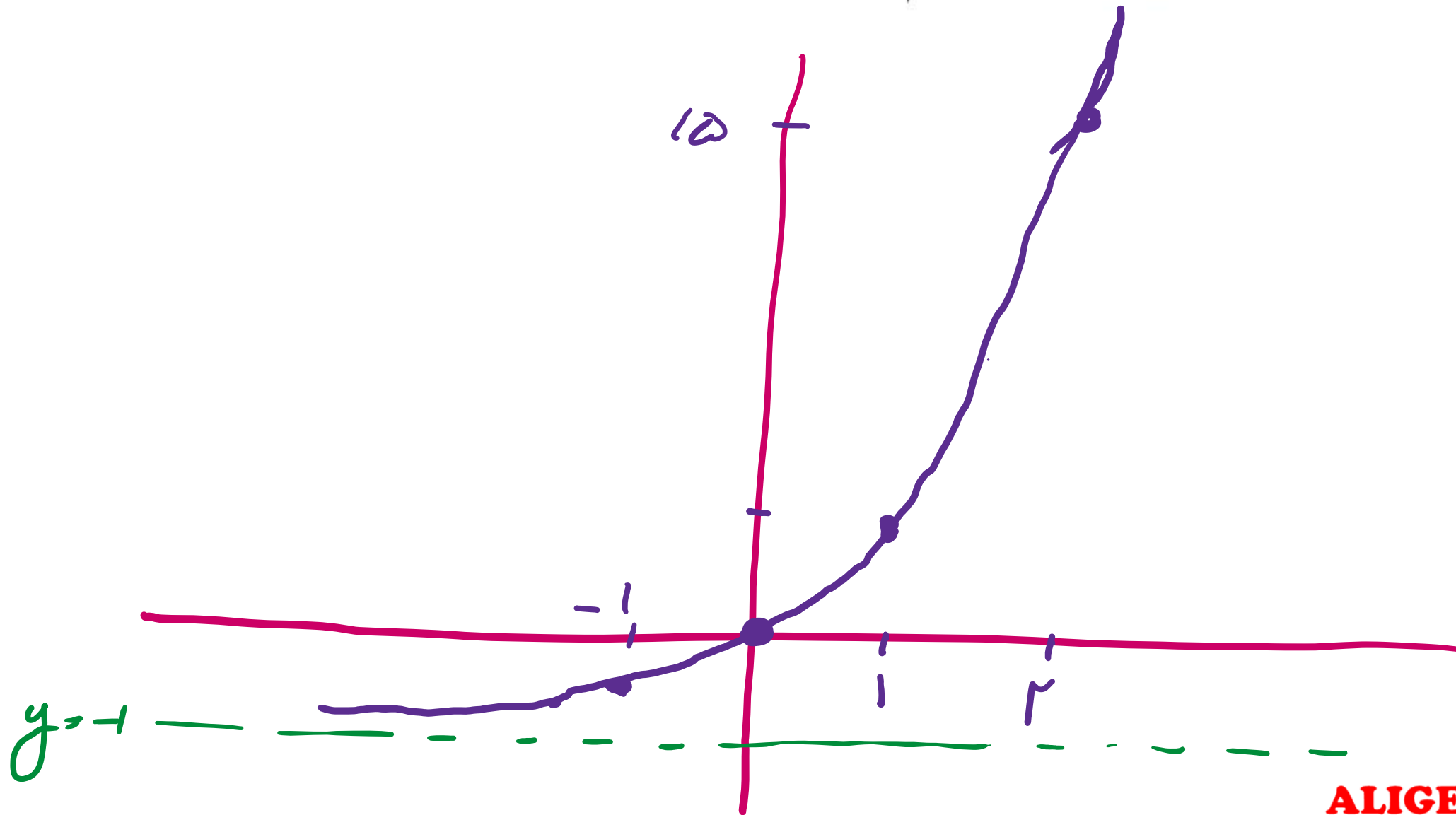
# ریاضی یازدهم تجربی

(توابع نمایی و لگاریتمی)

## گام به گام فصل پنجم

علی هاشمی

۳ نمودار تابع با ضابطه  $y = 4^x - 1$  را در بازه  $[-2, 2]$  رسم کنید.



**ALIGEBRA.COM**

۰۹۱۲۷۷۴۴۲۸۱-۰۹۱۲۷۷۴۴۳۸۹

علی جیبرا سائیت تخصصی ریاضی فیزیک

[WWW.ALICEBRA.COM](http://WWW.ALICEBRA.COM)

AG

۰۹۱۲۷۷۴۴۲۸۱  
۰۹۱۲۷۷۴۴۳۸۹

