

ریاضی یازدهم تجربی

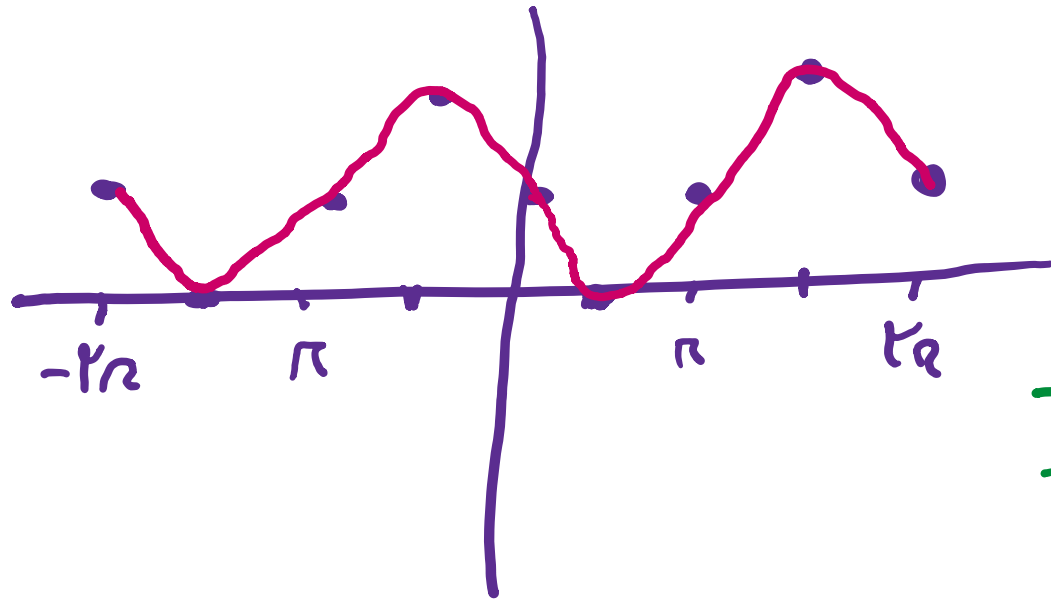
(مثلثات)

گام به گام فصل چهارم

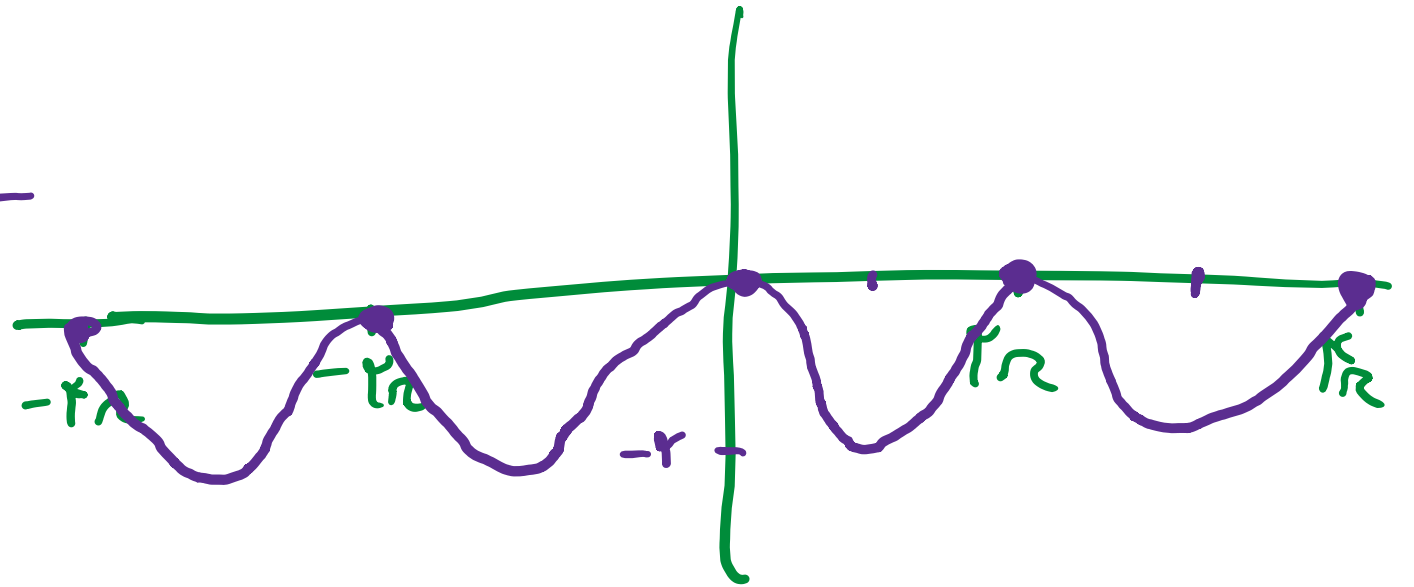
علی هاشمی

۲ نمودار هر یک از توابع با ضابطه‌های زیر را در دستگاه مختصات در بازه‌های داده شده رسم کنید.

۳) $y = 1 - \sin x$, $[-2\pi, 2\pi]$



۴) $y = -1 + \cos x$, $[-4\pi, 4\pi]$



علی جیرا سایت تخصصی ریاضی فیزیک

WWW.ALICEBRA.COM

AG

۰۹۱۲۷۷۴۴۲۸۱
۰۹۱۲۷۷۴۴۳۸۹

