

ریاضی یازدهم تجربی

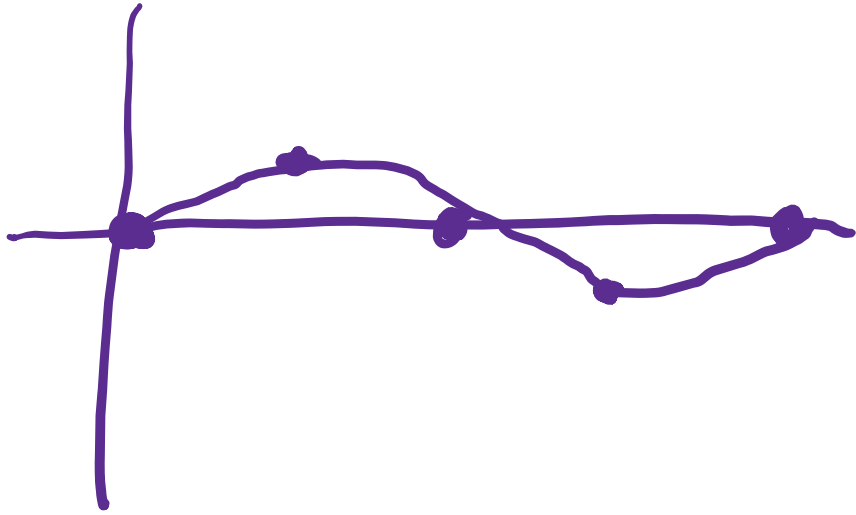
(مثلثات)

گام به گام فصل چهارم

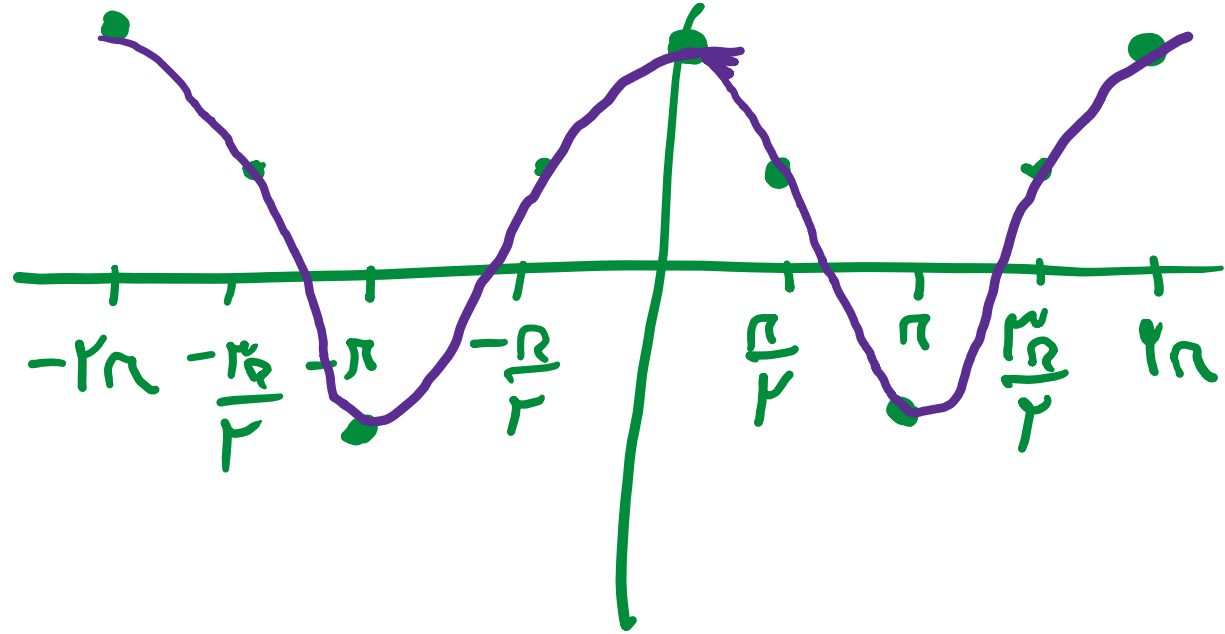
علی هاشمی

۲ نمودار هر یک از توابع با ضابطه‌های زیر را در دستگاه مختصات در بازه‌های داده شده رسم کنید.

۱) $y = \frac{1}{2} \sin x$, $[0, 2\pi]$



۲) $y = 2 \cos x + 1$, $[-2\pi, 2\pi]$



علی جیبرا سائیت تخصصی ریاضی فیزیک

WWW.ALICEBRA.COM

AG

۰۹۱۲۷۷۴۴۲۸۱
۰۹۱۲۷۷۴۴۳۸۹

