

# ریاضی یازدهم تجربی

(تابع)

## گام به گام فصل سوم

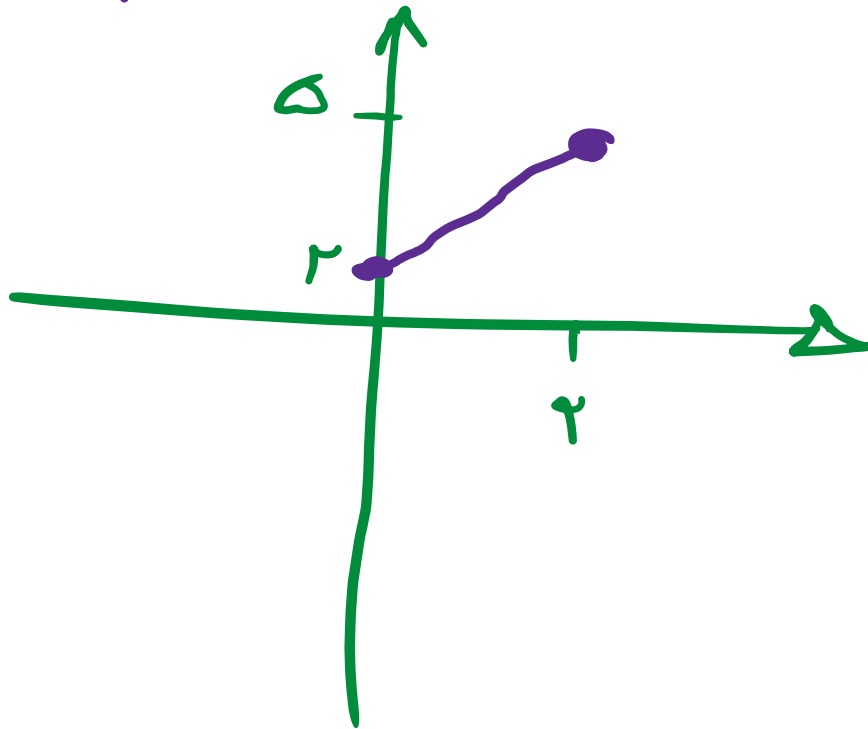
علی هاشمی

۵ نمودار تابعی با دامنه  $[0, 2]$  و برد  $[2, 5]$  را رسم کنید :

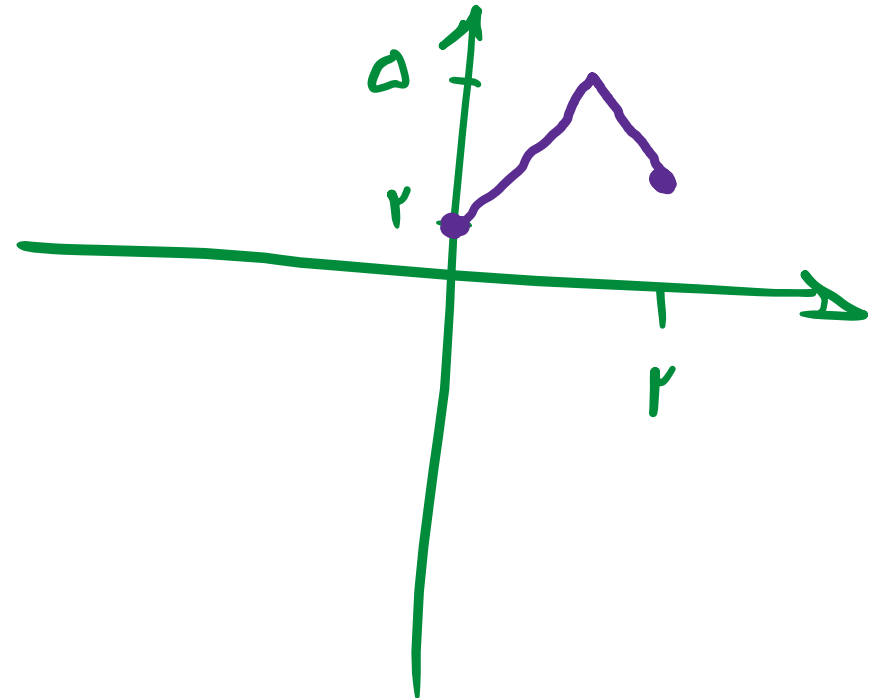
الف) به شرطی که این تابع یک به یک باشد.

ب) به شرطی که این تابع یک به یک نباشد.

الف)



ب)



**ALIGEBRA.COM**

۰۹۱۲۷۷۴۴۲۸۱-۰۹۱۲۷۷۴۴۳۸۹

علی جیرا سایت تخصصی ریاضی فیزیک

[WWW.ALICEBRA.COM](http://WWW.ALICEBRA.COM)

AG

۰۹۱۲۷۷۴۴۲۸۱  
۰۹۱۲۷۷۴۴۳۸۹

