

ریاضی دہم تجربی

(تابع)

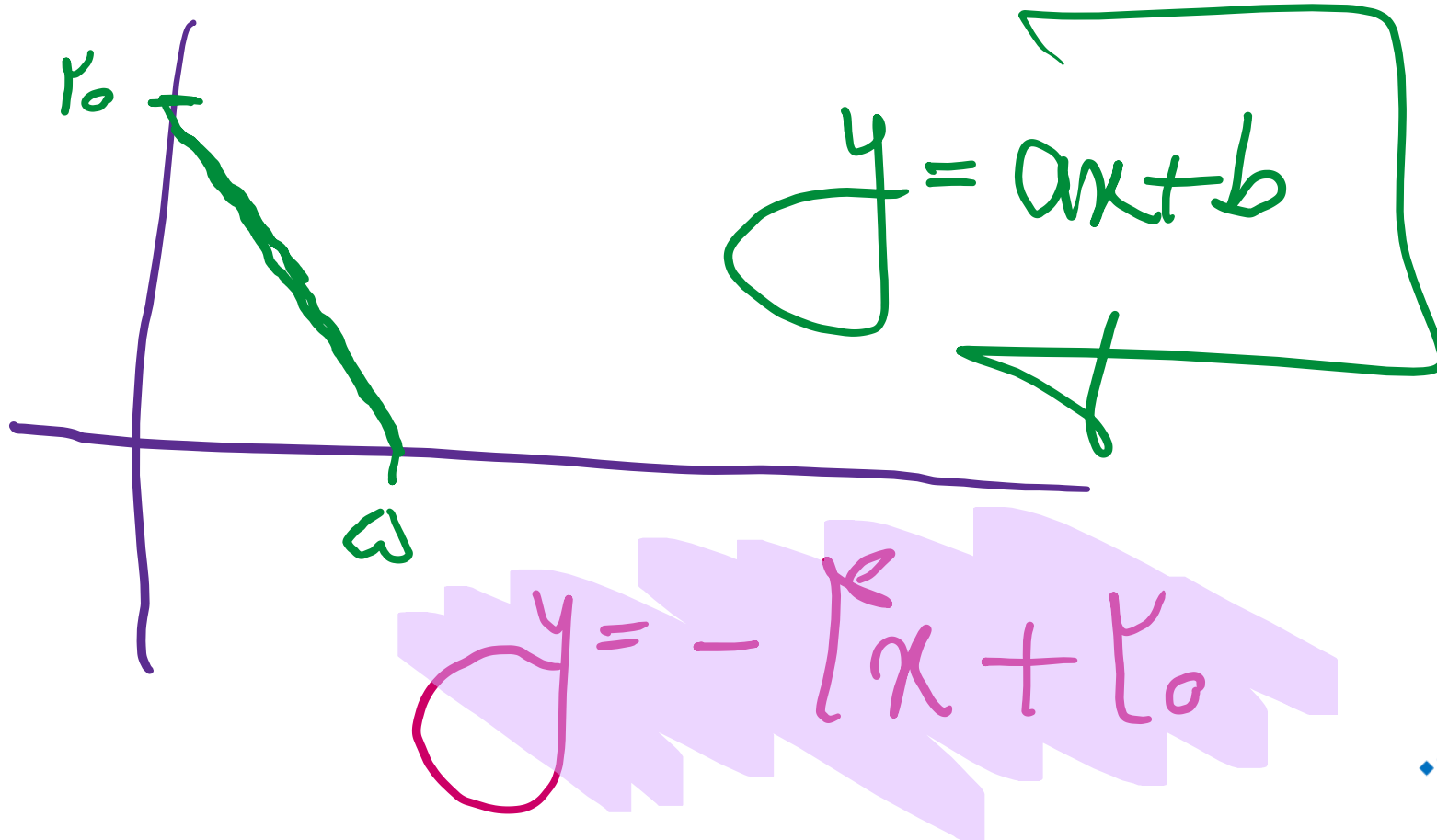
گام بہ گام فصل پنجم

علی ہاشمی

۴ یک شمع ۲۰ سانتی متر ارتفاع دارد و در هر ساعت ۴ سانتی متر آن می سوزد. پس از چند ساعت شمع خاموش خواهد شد؟ جدولی تنظیم کنید و در ساعات مختلف ارتفاع شمع را محاسبه کنید.

x (زمان)	۰	۱	۲	۳	۴	۵
y (ارتفاع شمع)	۲۰	۱۶	۱۲	۸	۴	۰

نمودار این تابع را رسم کنید.
چرا این تابع، یک تابع خطی است؟



علی جیبرا سائیت تخصصی ریاضی فیزیک

WWW.ALICEBRA.COM

AG

۰۹۱۲۷۷۴۴۲۸۱
۰۹۱۲۷۷۴۴۳۸۹

