

ریاضی دہم تجربی

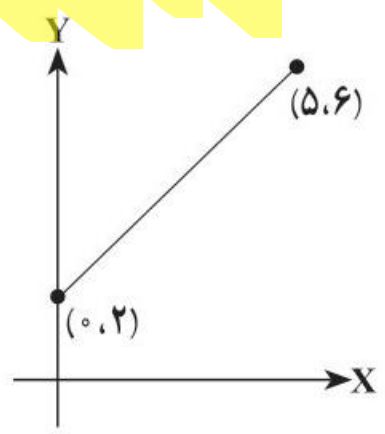
(تابع)

گام بہ گام فصل پنجم

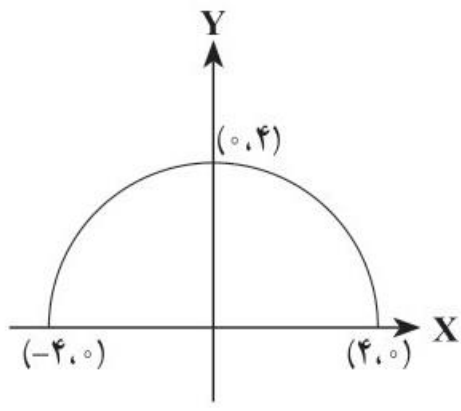
علی ہاشمی

۲ در شکل های زیر نمودار تعدادی از توابع رسم شده اند. دامنه و برد هر یک از این توابع را به کمک نمودار آنها مشخص کنید. در هر مورد که امکان دارد، دامنه و برد را به صورت یک بازه نمایش دهید. نمایش جبری توابع (الف) و (ج) را بنویسید.

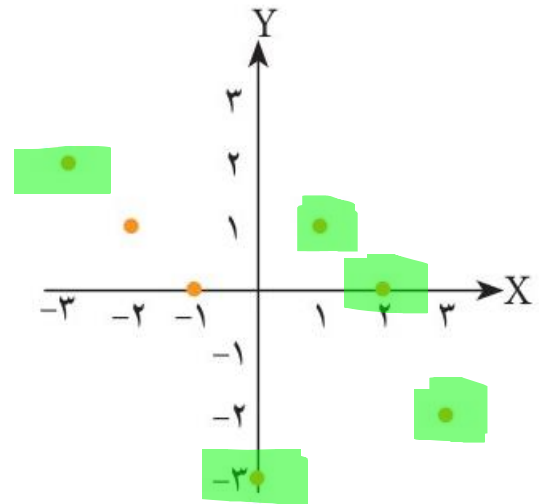
$$f = \frac{k}{5}x + 2$$



(الف)



(ب)



(ج)

$$D_f = [0, 5] \quad R_f = [2, 6]$$

$$y = ax + b \rightarrow y = ax + 2$$

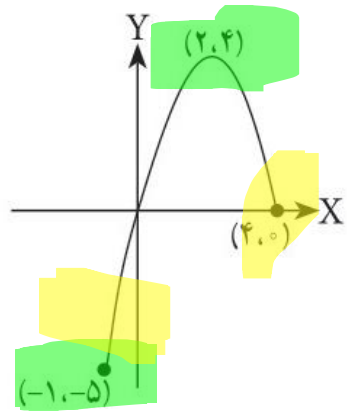
$$y = 2a + 2 \rightarrow a = \frac{k}{5}$$

$$D = [-4, 4]$$

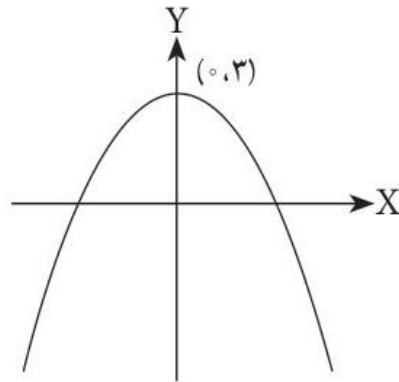
$$R_f = [0, 4]$$

$$D = \{-2.5, -1.5, -1, 1, 2, 2.5, 3\}$$

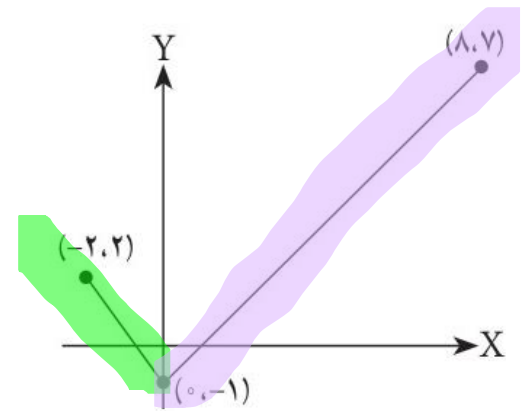
$$R_f = \{-2, -1, 0, 1, 2\}$$



(a)



(b)



(c)

$$D_f = [-1, 5]$$

$$R_f = [-\infty, 4]$$

$$D_f = (-\infty, +\infty)$$

$$R_f = (-\infty, 3]$$

$$f(x) = \begin{cases} \frac{1}{x}x - 1 \\ x - 1 \end{cases}$$

$$D_f = [-2, 1]$$

$$R_f = [-1, \infty)$$

$$-2 \leq x \leq 0$$

$$0 < x < 1$$

$$\lim_{x \rightarrow 0} \frac{0}{-1-0} = \frac{1-(-1)}{-1-0} = -\frac{2}{1}$$

$$\lim_{x \rightarrow 1} \frac{0}{1-0} = \frac{1-(-1)}{1-0} = 1$$

علی جیبرا سائیت تخصصی ریاضی فیزیک

WWW.ALICEBRA.COM

AG

۰۹۱۲۷۷۴۴۲۸۱
۰۹۱۲۷۷۴۴۳۸۹

