

# ریاضی دہم تجربی

(تابع)

## گام بہ گام فصل پنجم

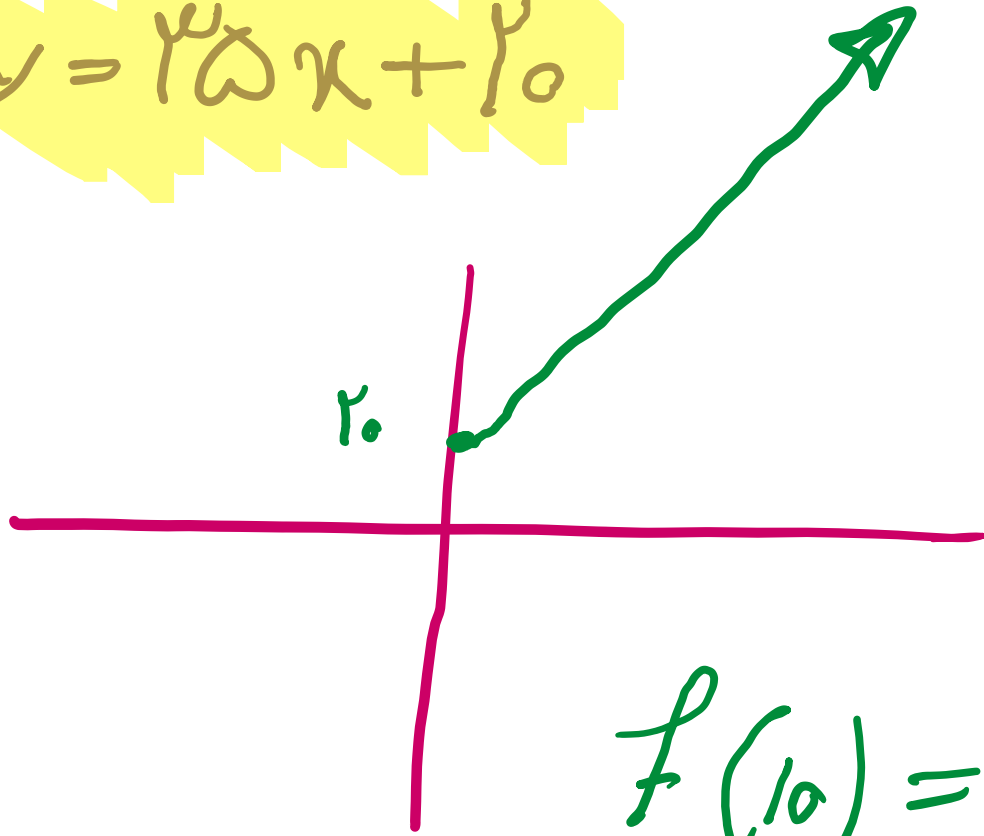
علی ہاشمی

۸ جدول زیر دمای سنگ‌ها در عمق‌های متفاوت زیر سطح زمین را نشان می‌دهد.  
 الف) توضیح دهید که چرا این جدول یک تابع را به دست می‌دهد. نمودار آن را رسم کنید.  
 ب) معادله‌ای برای این تابع به دست آورید.  
 پ) دمای یک سنگ را که در عمق ۱۰ کیلومتری زیر زمین است، بیابید.

عمق (کیلومتر)	۱	۲	۳	۴	۵	۶
دما (سانتی‌گراد)	۵۵	۹۰	۱۲۵	۱۶۰	۱۹۵	۲۳۰

$$y = ax + b$$

$$y = 35x + 20$$



$$f(10) = 35 \times 10 + 20 = 370$$

**ALIGEBRA.COM**

۰۹۱۲۷۷۴۴۲۸۱-۰۹۱۲۷۷۴۴۳۸۹

علی جیرا سایت تخصصی ریاضی فیزیک

[WWW.ALICEBRA.COM](http://WWW.ALICEBRA.COM)

AG

۰۹۱۲۷۷۴۴۲۸۱  
۰۹۱۲۷۷۴۴۳۸۹

