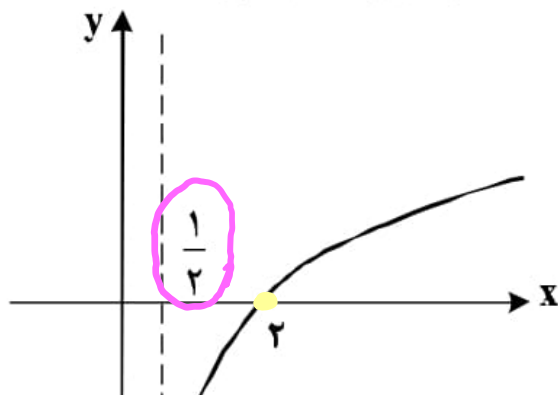


۱۳۷- شکل زیر، نمودار تابع  $y = -1 + \log_b(2x + a)$  است. این منحنی خط  $y = 1$  را با کدام طول، قطع می‌کند؟



۴ (۱)

۵ (۲)

۶ (۳)

۷ (۴)

$$1 + a = 0 \rightarrow a = -1$$

$$-1 + \log_b 3 = 0 \rightarrow \log_b 3 = 1 \rightarrow b = 3$$

$$1 = -1 + \log_3(2x - 1) \rightarrow 2x - 1 = 9 \rightarrow x = 5$$

علی جبر | سایت تخصصی آموزش ریاضی

**ALIGEBRA.COM**