

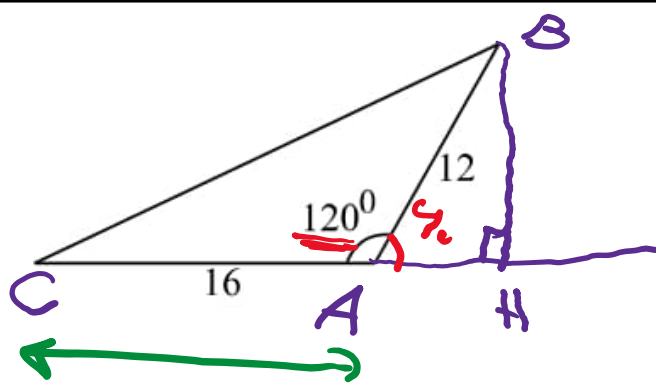
درس و تست ریاضی

مثلت

علی هاشمی

۰۹۱۲۷۷۴۴۲۸۱ - ۰۹۱۲۷۷۴۴۳۸۹

۱- مساحت شکل مقابل را بیابید.



$$24\sqrt{3} \text{ (ب)}$$

$$32\sqrt{3} \text{ (د)}$$

$$48\sqrt{3} \text{ (ا)}$$

$$16\sqrt{3} \text{ (ج)}$$

$$BH = \frac{\sqrt{3}}{2} \times 16 = 8\sqrt{3}$$

$$S = \frac{1}{2} \times 8\sqrt{3} \times 16 = 64\sqrt{3}$$

