

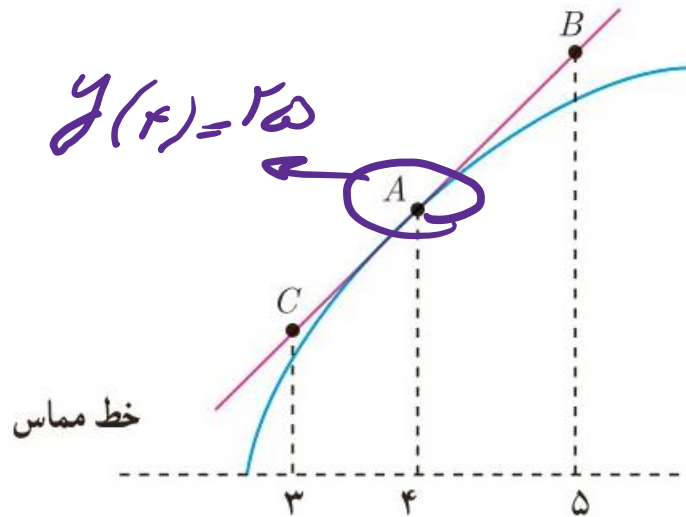
گام به گام ریاضی دوازدهم

(مشتق)

حل تمرین‌های فصل (۱۴)

علی هاشمی

۸ برای تابع f در شکل روبه‌رو داریم: $f(4) = 25$ و $f'(4) = 1/5$ با توجه به شکل مختصات نقاط A , B و C را بیابید.



$$m_{AC} = \frac{25 - y_C}{4 - 3} = 1/5 \rightarrow y_C = 24/5$$

$$m_{AB} = \frac{y_A - 25}{5 - 4} = 1/5 \rightarrow y_A = 26/5$$

علی جیبرا سائیت تخصصی ریاضی فیزیک

WWW.ALICEBRA.COM

AG

۰۹۱۲۷۷۴۴۲۸۱
۰۹۱۲۷۷۴۴۳۸۹

