

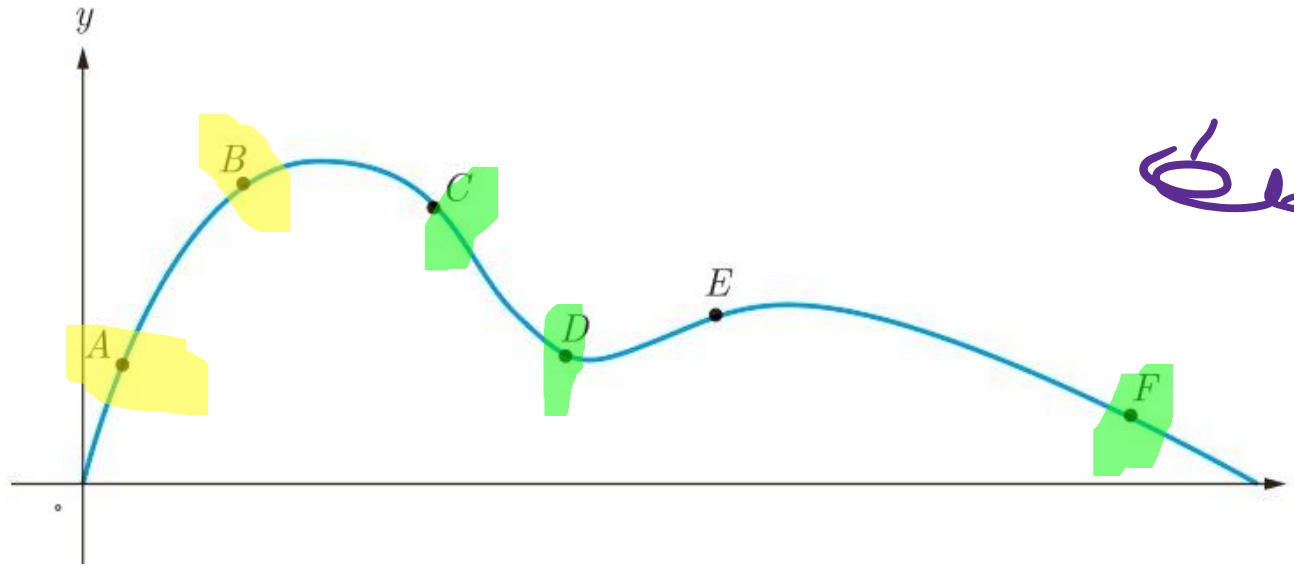
گام به گام ریاضی دوازدهم

(مشتق)

حل تمرین‌های فصل (۱۴)

علی هاشمی

۷ نقاط A, B, C, D, E, F را روی منحنی زیر در نظر می‌گیریم. در مورد شیب منحنی در این نقاط کدام گزاره درست و کدام یک نادرست است؟



الف) شیب منحنی در همه این نقاط مثبت است. **نقطه**

ب) $m_A < m_B$ (شیب خط مماس بر منحنی در نقطه A را با m_A نمایش داده‌ایم)

پ) $m_E < m_B < m_A$ **درست**

ت) شیب منحنی در نقاط C و D, F منفی است. **درست**

ث) $m_F < m_D < m_C$ **نقطه**

ج) $m_C < m_D < m_F < m_E < m_B < m_A$

درست

علی جیرا سایت تخصصی ریاضی فیزیک

WWW.ALICEBRA.COM

AG

۰۹۱۲۷۷۴۴۲۸۱
۰۹۱۲۷۷۴۴۳۸۹

