

گام به گام ریاضی دوازدهم

(مشتق)

حل تمرین‌های فصل (۱۴)

علی هاشمی

۵ نقاطی مانند A, B, C, D, E, F و G را روی نمودار $y = f(x)$ مشخص کنید به طوری که:

الف) A ، نقطه‌ای روی نمودار است که شیب خط مماس بر نمودار در آن منفی است.

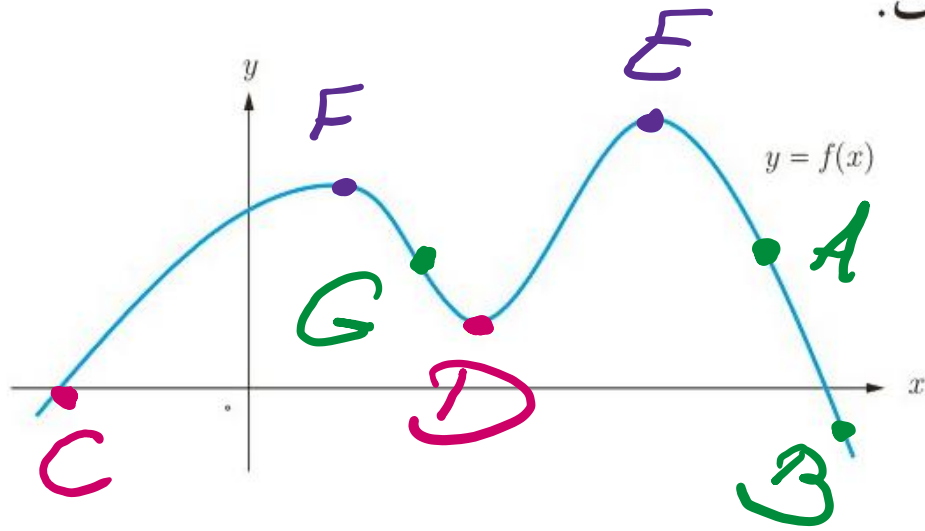
ب) B نقطه‌ای روی نمودار تابع است که مقدار تابع و مقدار مشتق در آن منفی است.

پ) C نقطه‌ای روی نمودار است که مقدار تابع در آنجا صفر است ولی مقدار مشتق در آن مثبت است.

ت) D نقطه‌ای روی منحنی است که مشتق در آنجا صفر است.

ث) نقاط E و F نقاط متفاوتی روی منحنی هستند که مشتق یکسان دارند.

ج) G نقطه‌ای روی منحنی است که مقدار تابع در آنجا مثبت ولی مقدار مشتق منفی است.



علی جیرا سایت تخصصی ریاضی فیزیک

WWW.ALICEBRA.COM

AG

۰۹۱۲۷۷۴۴۲۸۱
۰۹۱۲۷۷۴۴۳۸۹

