

# گام به گام ریاضی دوازدهم

(مشتق)

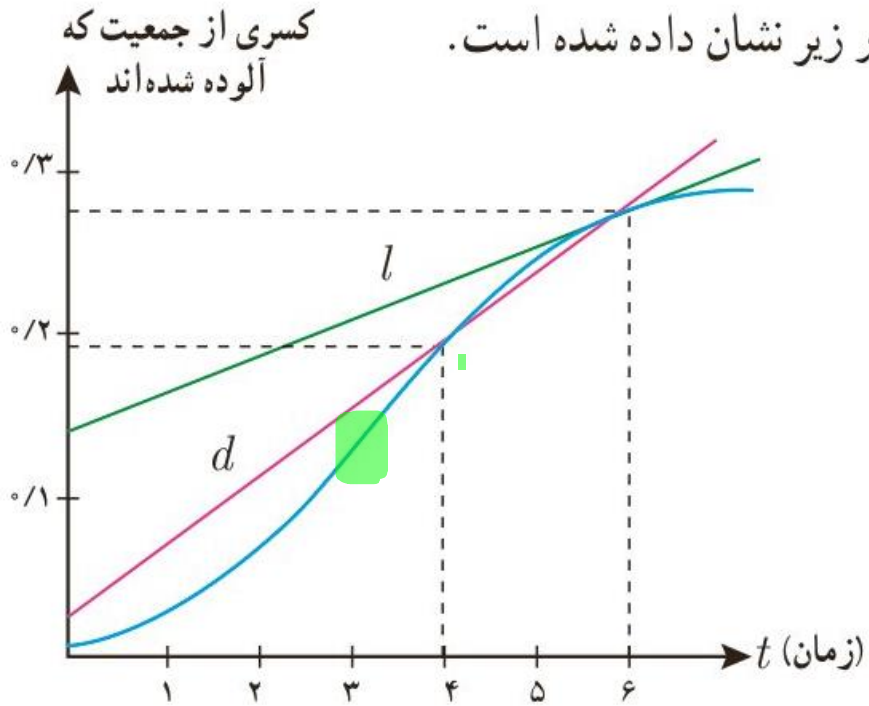
## حل تمرین‌های فصل (۱۴)

علی هاشمی

۲ کسری از جمعیت یک شهر که به وسیله یک ویروس آلوده شده‌اند بر حسب زمان (هفته) در نمودار زیر نشان داده شده است. الف) شیب‌های خطوط  $l$  و  $d$  چه چیزهایی را نشان می‌دهند.

ب) گسترش آلودگی در کدام یک از زمان‌های  $t=1$ ،  $t=2$  یا  $t=3$  بیشتر است؟

پ) قسمت ب را برای  $t=4$ ،  $t=5$  و  $t=6$  بررسی کنید.



الف) شیب‌های خطوط  $l$  و  $d$  در ۶

ب)  $m_3 > m_2 > m_1$

پ)  $m_4 > m_5 > m_6$

**ALIGEBRA.COM**

۰۹۱۲۷۷۴۴۲۸۱-۰۹۱۲۷۷۴۴۳۸۹

علی جیبرا سائیت تخصصی ریاضی فیزیک

[WWW.ALICEBRA.COM](http://WWW.ALICEBRA.COM)

AG

۰۹۱۲۷۷۴۴۲۸۱  
۰۹۱۲۷۷۴۴۳۸۹

