

گام به گام ریاضی دوازدهم

(مشتق)

حل تمرین‌های فصل (۱۴)

علی هاشمی

نمودار تابعی را رسم کنید که مشتق آن

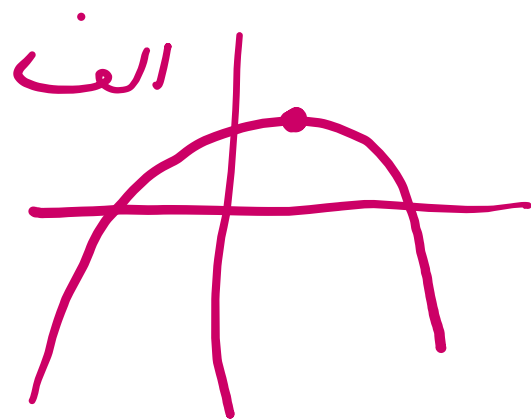
الف) در یک نقطه برابر صفر شود.

پ) در تمام نقاط مثبت باشد.

ث) در تمام نقاط منفی باشد.

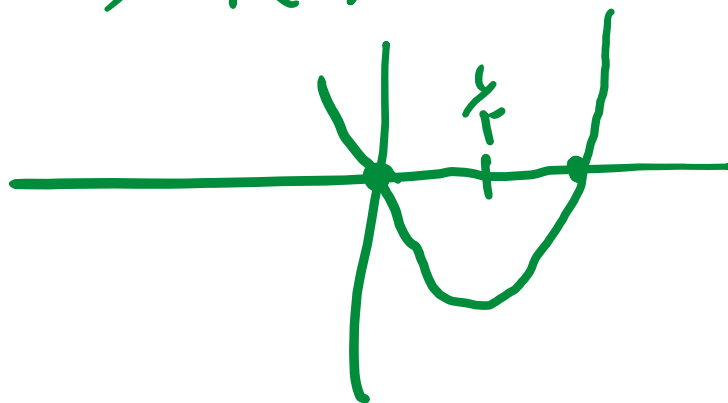
ب) در $x=2$ برابر ۳ شود.

ت) در تمام نقاط یکسان باشد.



ب) $f(x) = x^2 - x \rightarrow f'(x) = 2x - 1$

$f'(x) = 3$



د)

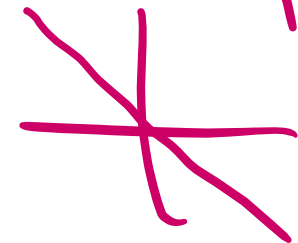
$y = -x^3$



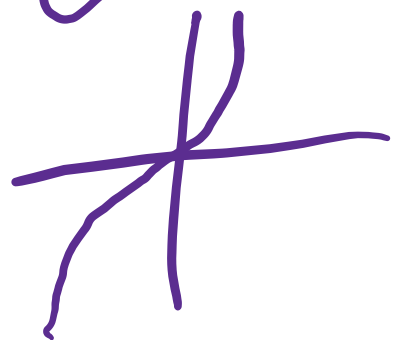
و)



$y = -x$



ه) $y = x^3$



ALIGEBRA.COM

۰۹۱۲۷۷۴۴۲۸۱-۰۹۱۲۷۷۴۴۳۸۹

علی جیبرا سائیت تخصصی ریاضی فیزیک

WWW.ALICEBRA.COM

AG

۰۹۱۲۷۷۴۴۲۸۱
۰۹۱۲۷۷۴۴۳۸۹

