

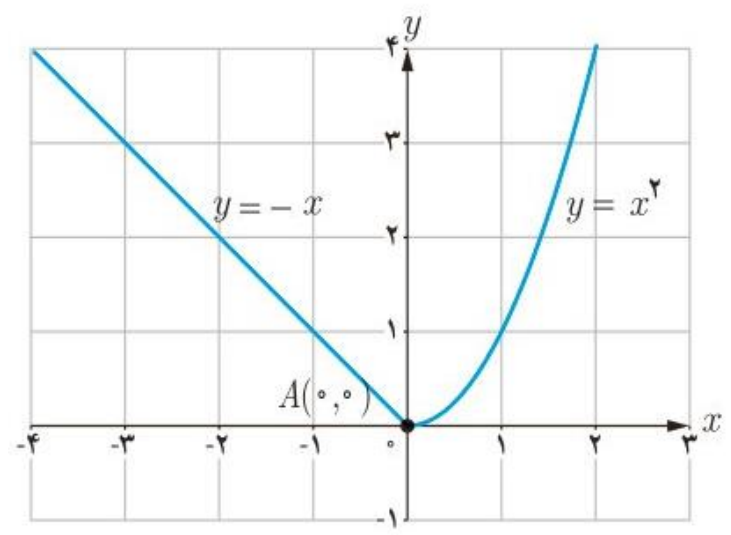
گام به گام ریاضی دوازدهم

(مشتق)

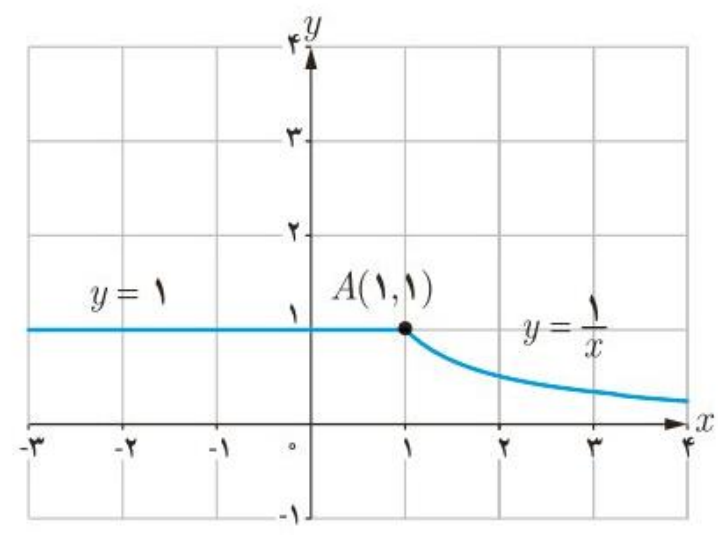
حل تمرین‌های فصل (۱۴)

علی هاشمی

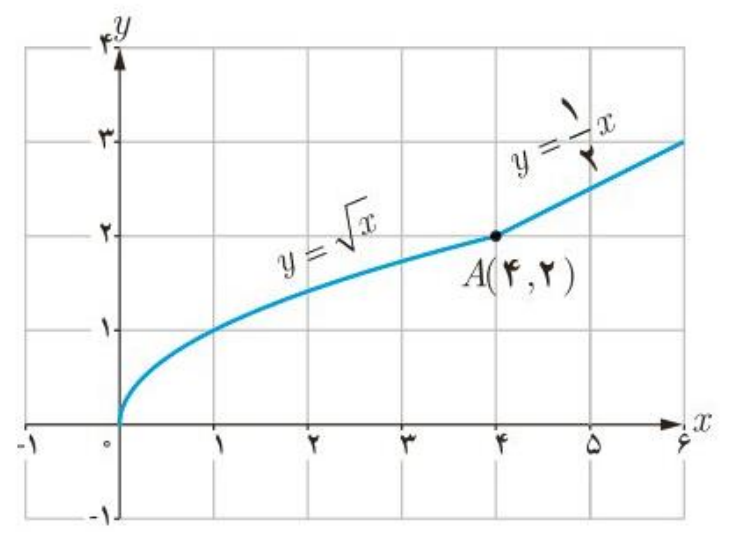
با محاسبه مشتق راست و مشتق چپ توابع داده شده در نقطه A ، نشان دهید که این توابع در نقطه A مشتق پذیر نیستند.



(الف)



(ب)



(پ)

$$\begin{aligned}
 f'_+(x) = 2x &\rightarrow f'_+(0) = 0 & f'_+(x) = \frac{-1}{x^2} &\rightarrow f'_+(1) = -1 & f'_+(x) = \frac{1}{x} &\rightarrow f'_+(4) = \frac{1}{4} \\
 f'_-(x) = -1 &\rightarrow f'_-(0) = -1 & f'_-(x) = 0 &\rightarrow f'_-(1) = 0 & f'_-(x) = \frac{1}{\sqrt{x}} &\rightarrow f'_-(4) = \frac{1}{2}
 \end{aligned}$$

علی جیبرا سائیت تخصصی ریاضی فیزیک

WWW.ALICEBRA.COM

AG

۰۹۱۲۷۷۴۴۲۸۱
۰۹۱۲۷۷۴۴۳۸۹

