

# گام به گام ریاضی دوازدهم

## حل تمرین‌های فصل (۱) (تابع)

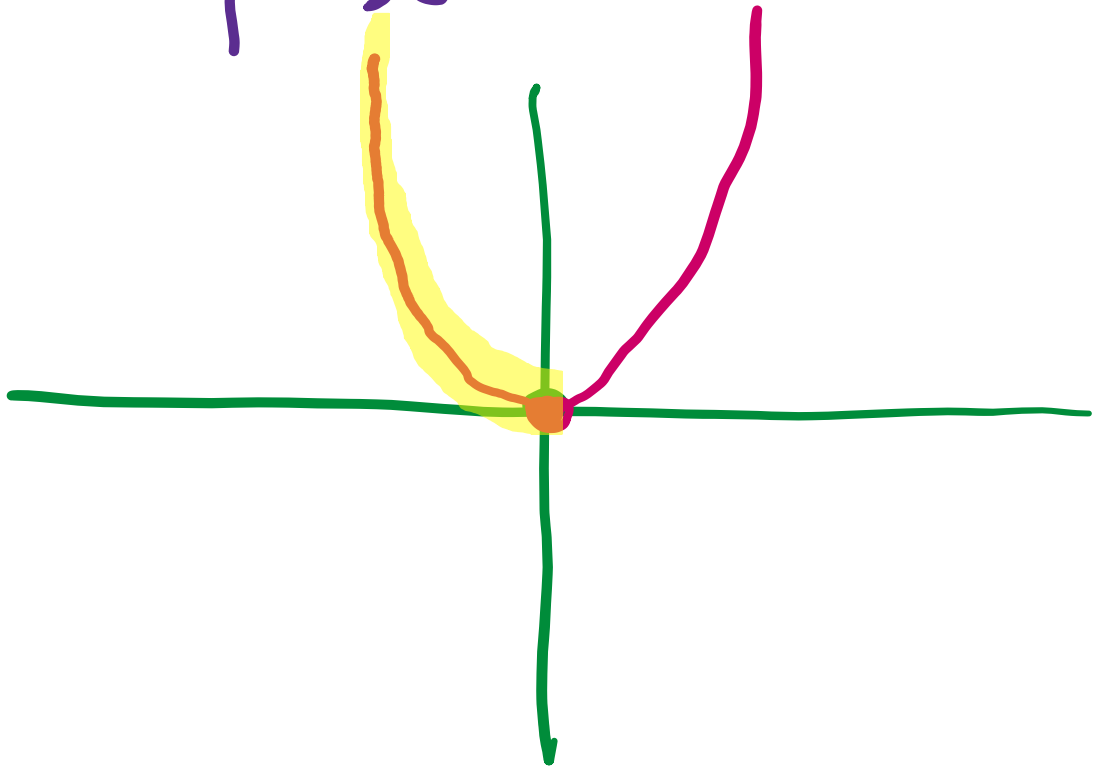
علی هاشمی

۵ تابع  $y = x^2|x|$  در بازه  $[-\infty, a]$  نزولی است، حداکثر مقدار  $a$  چقدر است؟

$x \geq 0$

$x < 0$

$f(x) = \begin{cases} x^3 & x \geq 0 \\ -x^3 & x < 0 \end{cases}$



$[-\infty, 0]$  نزولی

$a = 0$

علی جیبرا سائیت تخصصی ریاضی فیزیک

[WWW.ALICEBRA.COM](http://WWW.ALICEBRA.COM)

AG

۰۹۱۲۷۷۴۴۲۸۱  
۰۹۱۲۷۷۴۴۳۸۹

