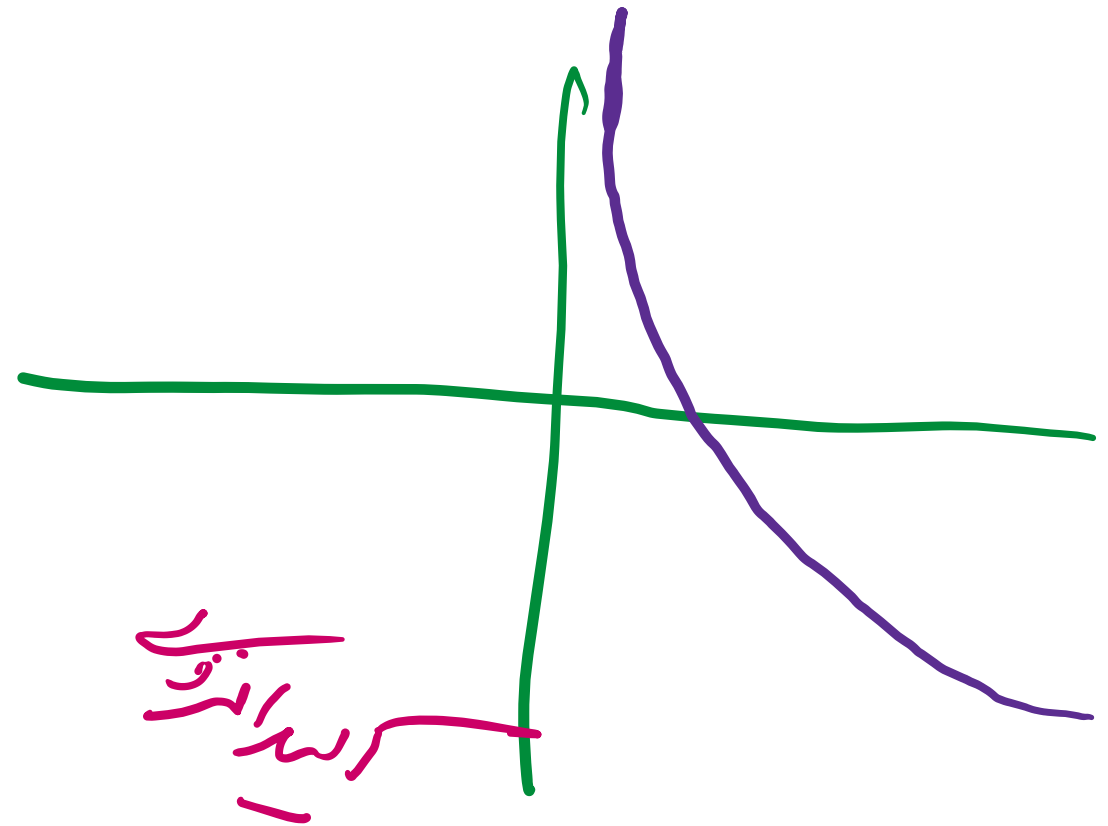
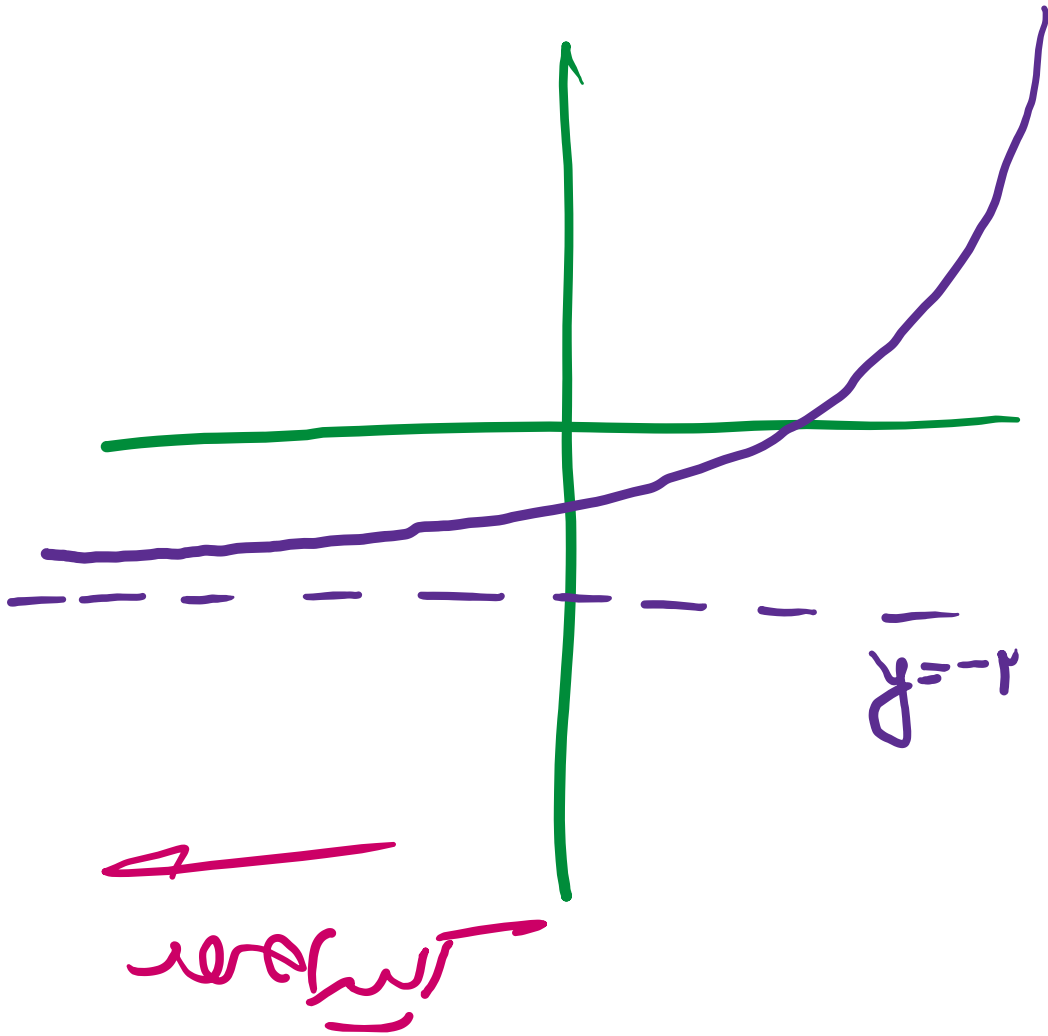


گام به گام ریاضی دوازدهم

حل تمرین‌های فصل (۱) (تابع)

علی هاشمی

۴ تابع نمایی $y = 2^x - 2$ و تابع لگاریتمی $y = -\log_2^x + 2$ را رسم کنید و در مورد یکنوایی آنها در کلاس بحث کنید.



علی جیبرا سائیت تخصصی ریاضی فیزیک

WWW.ALICEBRA.COM

AG

۰۹۱۲۷۷۴۴۲۸۱
۰۹۱۲۷۷۴۴۳۸۹

