

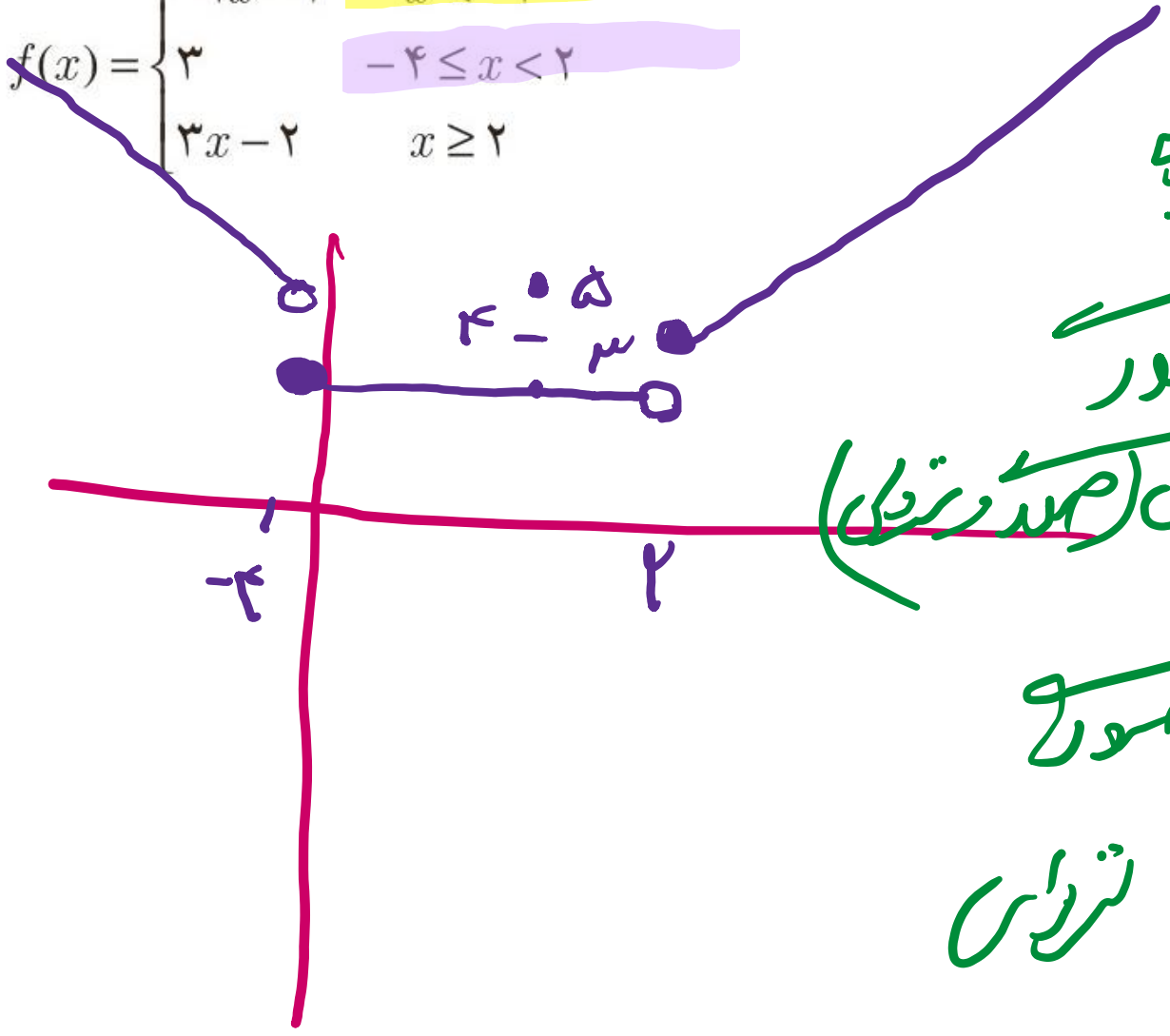
# گام به گام ریاضی دوازدهم

## حل تمرین‌های فصل (۱) (تابع)

علی هاشمی

نمودار تابع زیر را رسم کنید و بازه‌هایی را که در آنها تابع صعودی، نزولی یا ثابت است، مشخص کنید.

$$f(x) = \begin{cases} -2x - 3 & x < -4 \\ 3 & -4 \leq x < 2 \\ 3x - 2 & x \geq 2 \end{cases}$$



$(-\infty, -4)$  الفزونی

$[2, +\infty)$  الفزونی

$[-4, 2)$  ثابت (افزونی)

$[-4, +\infty)$  صعودی

$(-\infty, 2)$  نزولی

علی جیبرا سائیت تخصصی ریاضی فیزیک

[WWW.ALICEBRA.COM](http://WWW.ALICEBRA.COM)

AG

۰۹۱۲۷۷۴۴۲۸۱  
۰۹۱۲۷۷۴۴۳۸۹

