

# گام به گام ریاضی دوازدهم

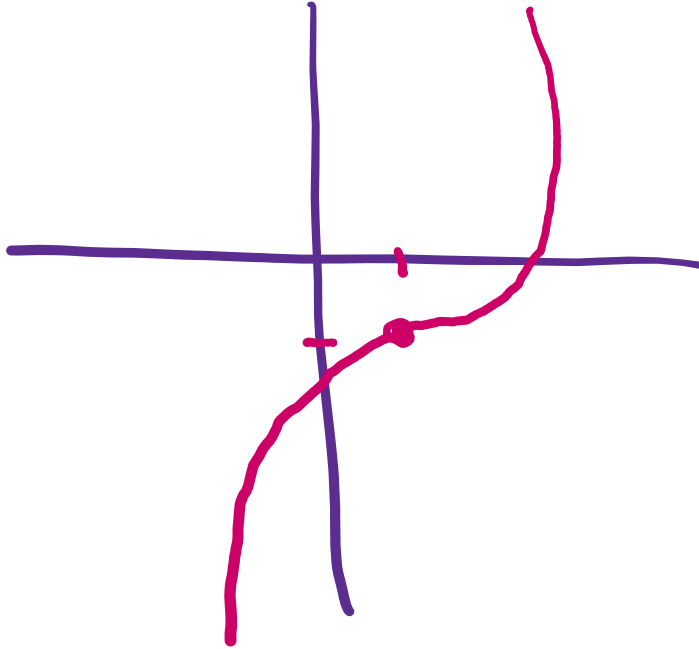
## حل تمرین‌های فصل (۱) (تابع)

علی هاشمی

۱ نمودار توابع زیر را رسم کنید و دامنه و برد آنها را مشخص نمایید.

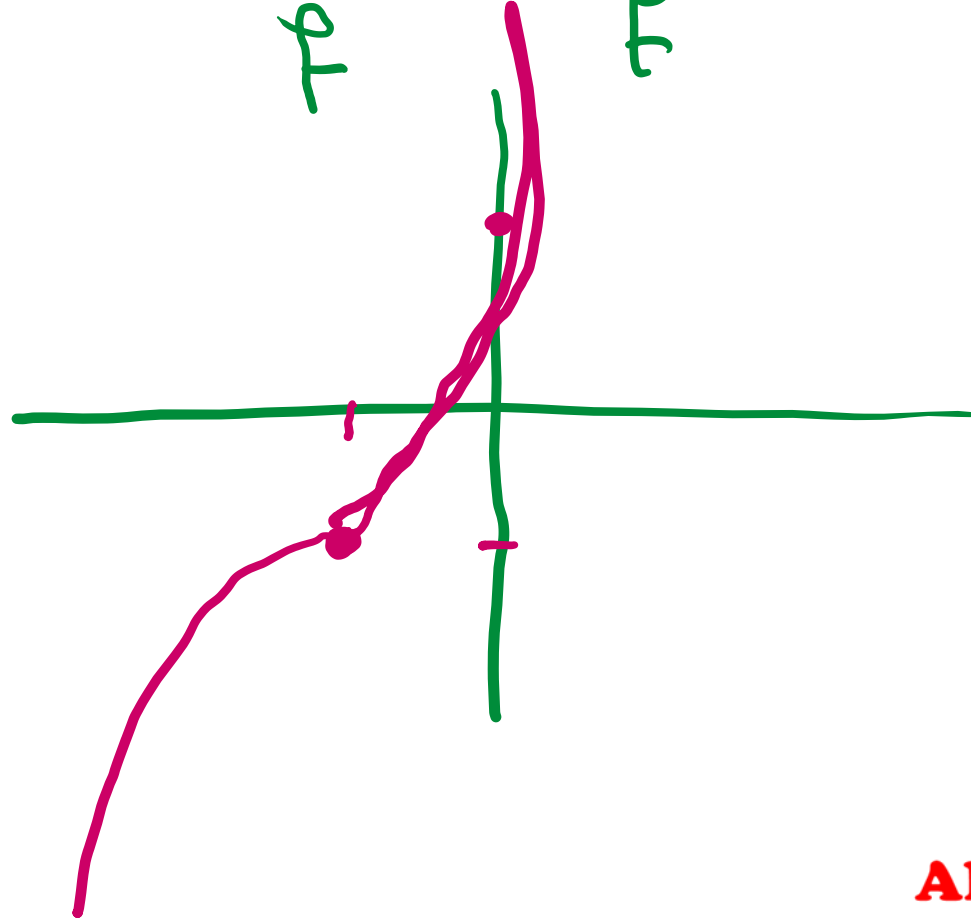
الف)  $y = (x-1)^3 - 1$

$$D_f = R_f = R$$



ب)  $y = (x+2)^3 - 2$

$$D_f = R_f = R$$



علی جیبرا سائیت تخصصی ریاضی فیزیک

[WWW.ALICEBRA.COM](http://WWW.ALICEBRA.COM)

AG

۰۹۱۲۷۷۴۴۲۸۱  
۰۹۱۲۷۷۴۴۳۸۹

