

۲۶۸- با توجه به داده‌های زیر:

۱ ماده a: در دمای اتاق گاز است. ← ترکیب مولکولی
۲ ماده b: جامد سخت مورد استفاده در ساخت عدسی است. ← سلسله ← جامد کووالانسی
۳ ماده c: در حالت مذاب و محلول، رسانای جریان برق است. ← ترکیب یونی
۴ ماده d: ترکیبی است که مولکول آن در میدان الکتریکی جهت‌گیری می‌کند. ← مولکول قطبی

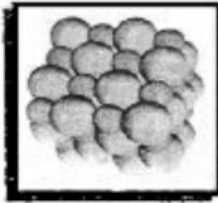
هر یک از شکل‌های (آ)، (ب)، (پ)، (ت)، به ترتیب از راست به چپ به کدام ماده مربوط است؟



(ب)



(آ)



(ت)



(پ)

- (۱) c, b, d, a
(۲) c, d, a, b
(۳) b, c, a, d
(۴) b, a, d, c
- Handwritten red arrows point from the options to the diagrams: (1) to (a), (2) to (b), (3) to (c), and (4) to (d).