

آموزش فیزیک

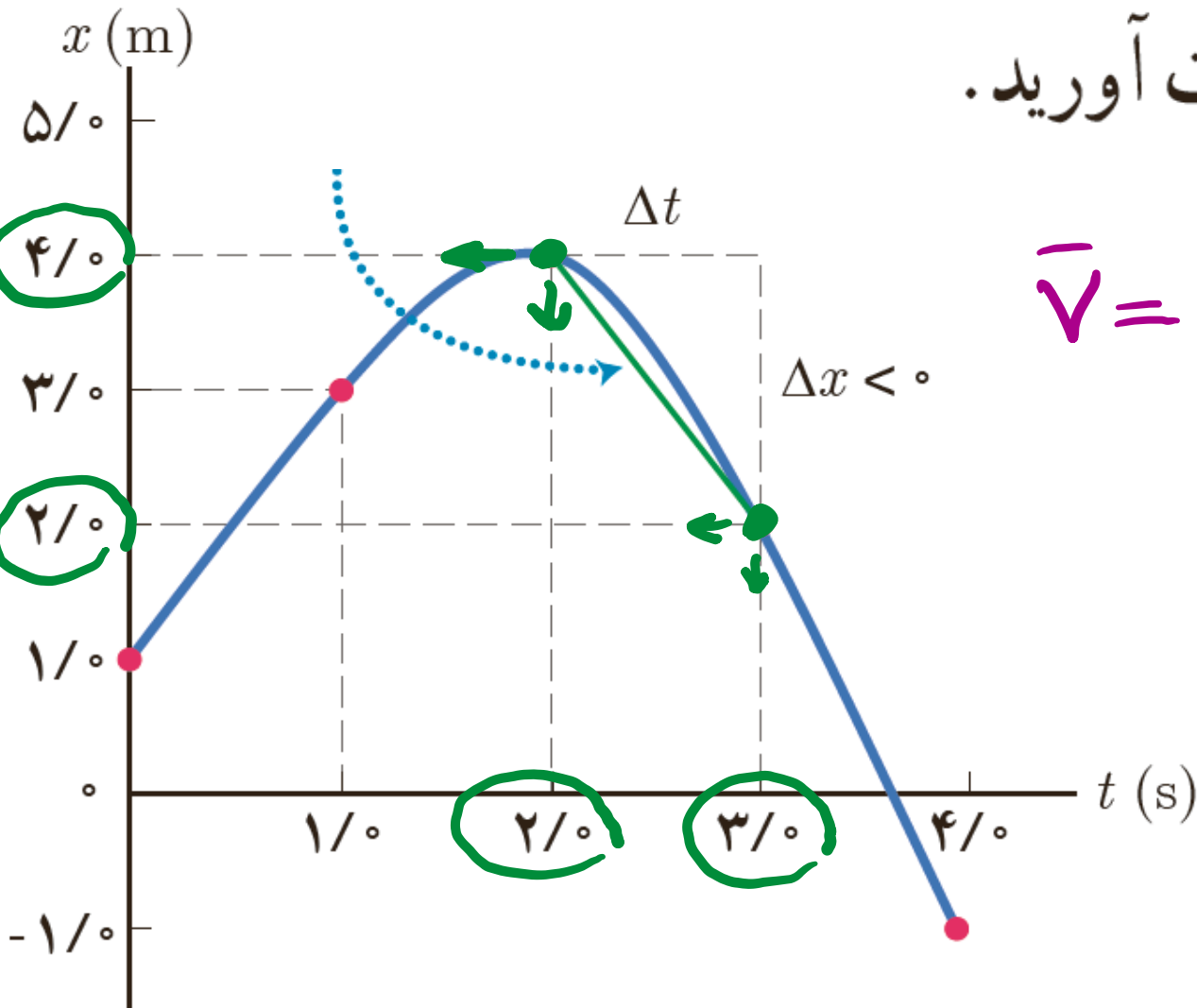
حرکت بر خط راست

نمودار مکان-زمان

حسین هاشمی

با توجه به نمودار مکان - زمان شکل ۱-۴، سرعت متوسط ذره را در

بازه زمانی $t_1 = 2/0s$ تا $t_2 = 3/0s$ به دست آورید.



$$\bar{v} = \frac{\Delta x}{\Delta t} = \frac{x_2 - x_1}{t_2 - t_1} = \frac{2 - 4}{3 - 2} = -2 \frac{m}{s}$$

علی جبرا وب سایت تخصصی آموزش

ALIGEBRA.COM



۰۹۱۲-۷۷۴۴-۲۸۱

ALIGEBRA.COM